

**12.13.1 BEBAUUNGSPLAN**  
**AM PFANGBERG - ROTMOOSWEG** **1.Änderung**

A14 - K - 822/2003

Abgrenzung des Gültigkeitsbereiches

**INHALT DES 3.0 FLÄCHENWIDMUNGSPLANES 2002 DER LHST GRAZ**

	<b>WALD</b>	Wald
	<b>L</b>	Landwirtschaftlich genutzte Fläche (Freiland)
	<b>WR</b>	Reines Wohngebiet
	0,1 - 0,2	Mindest- und Maximalwert der Bebauungsdichte
		Grenze zwischen unterschiedlichen Baulandkategorien
		Landschaftsschutzgebiet (Gebietsabgrenzung)
	<b>LS</b>	Landschaftsschutzgebiet (Flächenkennzeichnung)

**INHALT DES BEBAUUNGSPLANES GEM. STMK. ROG 74 §28**

	<b>BG</b>	Baugrenzlinie	Bebauung
		Baugesetzmäßiger Abstand	
		mögliche Baukörper (ungefähre Lage)	Verkehrsflächen
		Straßenfluchtlinie	
	<b>(G)</b>	Gemeindestraße	
	<b>(V)</b>	Verkehrsfläche	
	<b>P</b>	KFZ-Abstellfläche (ungefähre Größe)	Freiflächen
		Freifläche	
		Laubhecke (ausg. Zufahrtbereich)	
		Neue Laubbaumpflanzung (ungefähre Standorte)	

**DARSTELLUNG DER BESTANDSOBJEKTE**

	<b>25a</b>	Gebäudebestand (Kataster) mit Hausnummer
	<b>25a</b>	Gebäudebestand (Luftbilddauswertung)

**DARSTELLUNG DER BESTANDSBÄUME**

(Kronendurchmesser bzw. Umrisse aus Luftbilddauswertung)

	Baum bzw. Baumgruppen innerhalb des Planungsgebietes
	Baum bzw. Baumgruppen außerhalb des Planungsgebietes

**STÄDTEBAULICHE KENNGRÖSSEN**

Fläche des Planungsgebietes ca. 15321 m<sup>2</sup> (brutto)

Maßstab: 1:1.000

**12.13.1 BEBAUUNGSPLAN**  
**AM PFANGBERG - ROTMOOSWEG** **1.Änderung**  
A14 - K - 822/2003



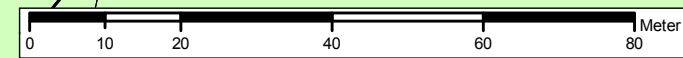
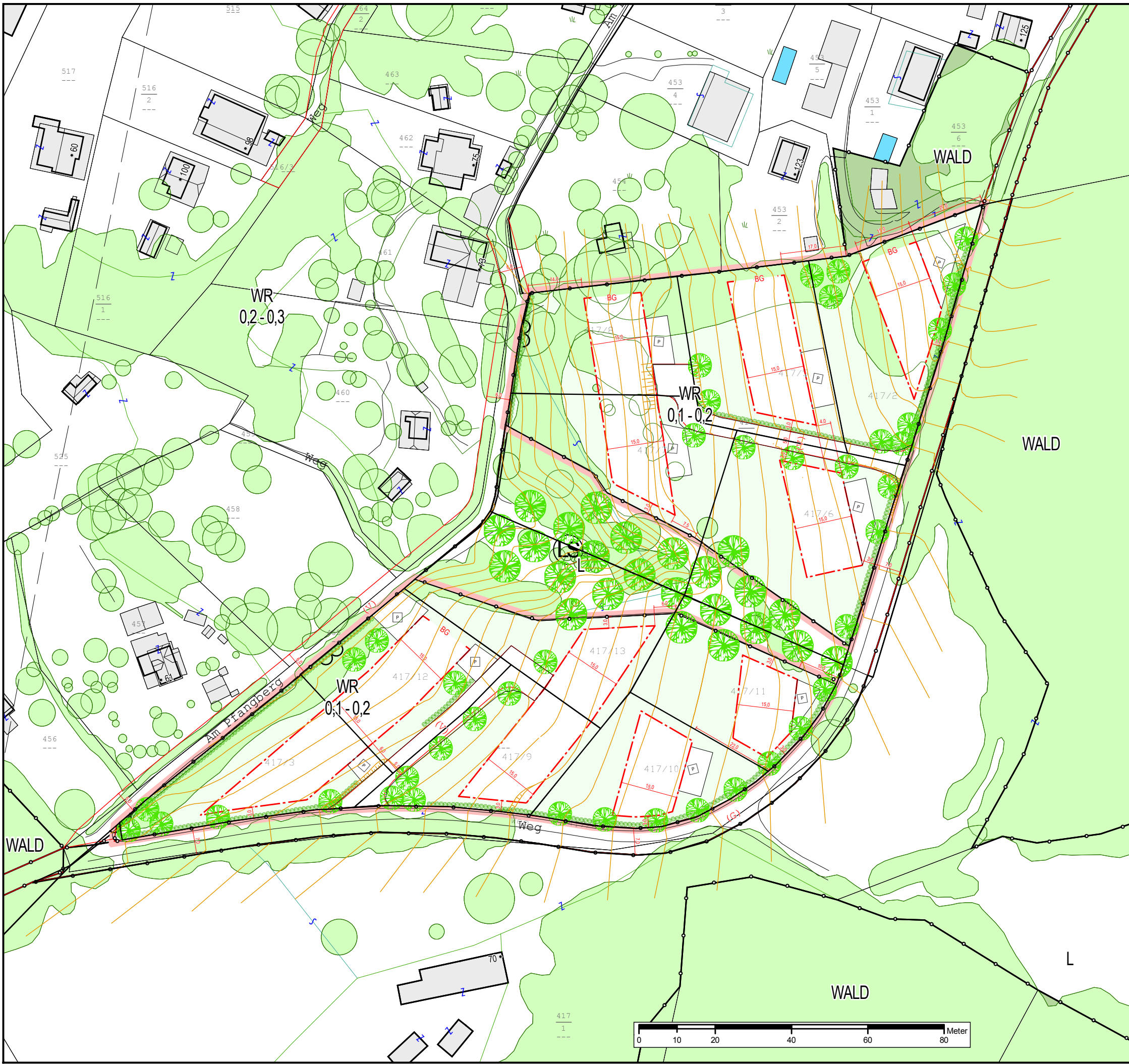
DATUM: November 2004/Juni 2011  
 Inhaltliche Bearbeitung: DI Suzanne ARTES  
 Digitale Bearbeitung: Ing. Alexander REISENHOFER

FÜR DEN GEMEINDERAT:

Dipl. Arch - Heinz SCHÖTLI

AUFLAGE DES ENTWURFES VON:                      BIS  
 BESCHLUSS DES GEMEINDERATES VOM:  
 RECHTSWIRKSAM AB:

PLANVORLAGE (Kataster und Luftbilddauswertung): Stadtvermessungsamt



PRINT CURRENT DATE: 04.07.2011 09:18:10  
 PLOTTLAND: A4x600 20.02.2011 11:52:57  
 FILE: \\sage\p\projekte\projekte\projekte\projekte\projekte\12\_13\_1\_am\_pfangberg\_rotmoosweg\_aktuelle\12\_13\_1\_am\_pfangberg\_rotmoosweg\_aktuell\_002\_akt\_004.dwg