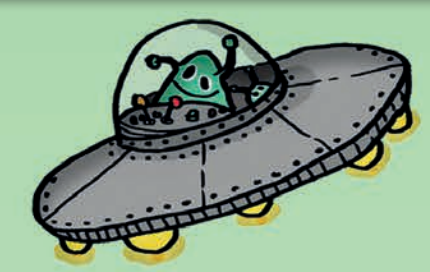


KINDERSTADTTEILPLAN

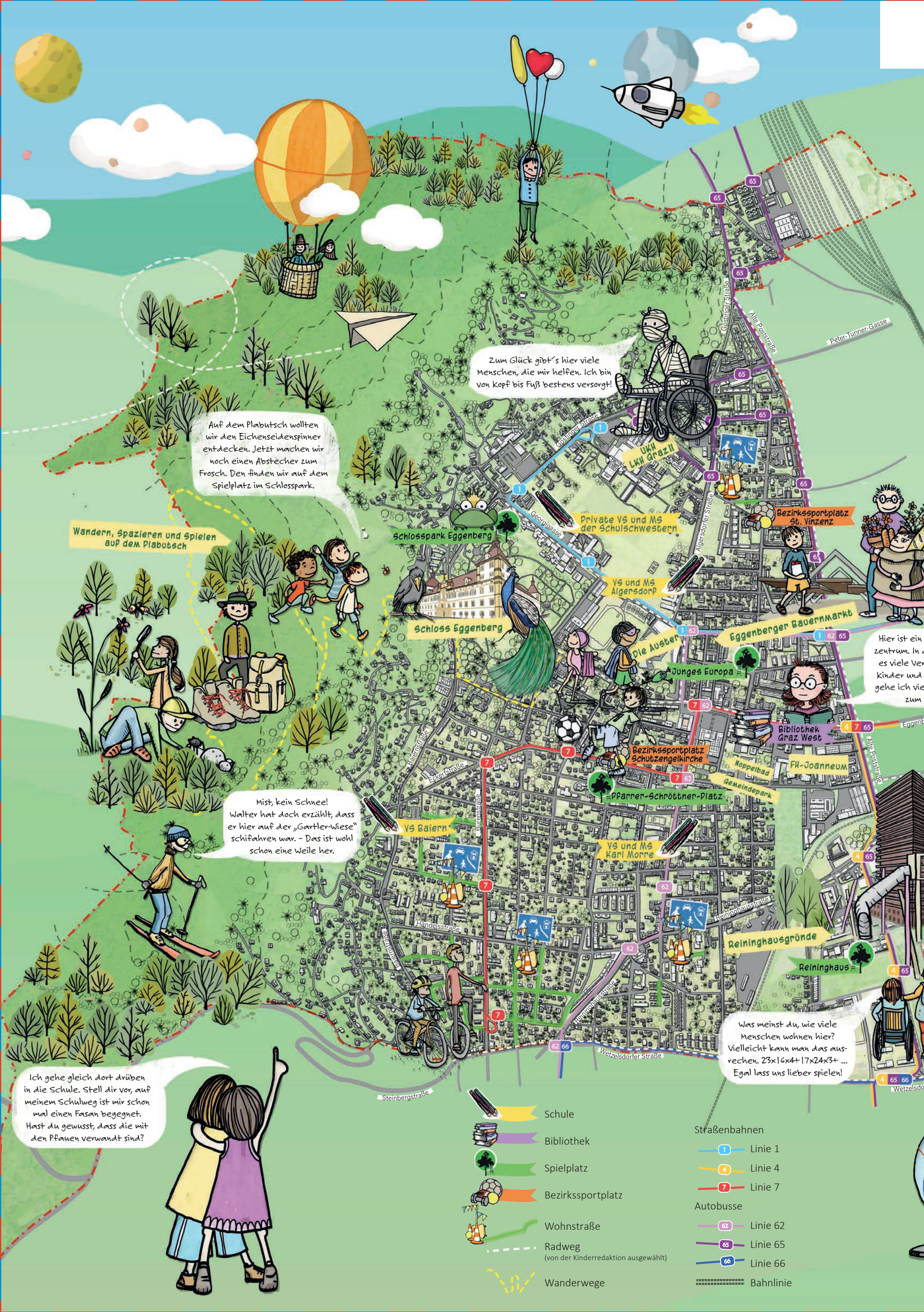
GRAZ EGGENBERG

VON KINDERN FÜR KINDER



Die Kinderredakteur*innen sind auf Entdeckungsreise durch den Bezirk gegangen und haben aus ihrem Leben im Bezirk berichtet. Aus den Berichten, Zeichnungen, Fotos und Ideen haben wir gemeinsam diese Karte und das dazugehörige Heft entwickelt. Infos zu den einzelnen Punkten findest du im Heft Kinderstadtteilführer Eggenberg.

Wir wünschen dir viel Spaß beim Entdecken, Zeichnen und Spielen!



Auf dem Plabutsch wollten wir den Eichenseidenspinner entdecken. Jetzt machen wir noch einen Abstecher zum Frosch. Den finden wir auf dem Spielplatz im Schlosspark.

Zum Glück gibt's hier viele Menschen, die mir helfen. Ich bin von Kopf bis Fuß bestens versorgt!

Wandern, Spazieren und Spielen auf dem Plabutsch

Mist, kein Schnee! Walter hat doch erzählt, dass er hier auf der „Gartler-Wiese“ schifahren war. - Das ist wohl schon eine Weile her.

Ich gehe gleich dort drüben in die Schule. Stell dir vor, auf meinem Schulweg ist mir schon mal einen Fasan begegnet. Hast du gewusst, dass die mit den Pfauen verwandt sind?

Hier ist ein richtiges Wissenszentrum. In der Bibliothek gibt es viele Veranstaltungen für Kinder und wenn ich groß bin, gehe ich vielleicht auf die FH zum Studieren.

Was meinst du, wie viele Menschen wohnen hier? Vielleicht kann man das ausrechnen. $23 \times 16 \times 4 + 17 \times 24 \times 3 + \dots$ Egal lass uns lieber spielen!

- Schule
- Bibliothek
- Spielplatz
- Bezirkssportplatz
- Wohnstraße
- Radweg (von der Kinderredaktion ausgewählt)
- Wanderwege
- Straßenbahnen**
 - Linie 1
 - Linie 4
 - Linie 7
- Autobusse**
 - Linie 62
 - Linie 65
 - Linie 66
- Bahnlinie



- 1 INNERE STADT
- 2 ST. LEONHARD
- 3 GEIDORF
- 4 LEND
- 5 GRIES
- 6 JAKOMINI
- 7 LIEBENAU
- 8 ST. PETER
- 9 WALTENDORF
- 10 RIES
- 11 MARIATROST
- 12 ANDRITZ
- 13 GÖSTING
- 14 EGGENBERG
- 15 WEZELSDORF
- 16 STRASSGANG
- 17 PUNTIGAM

