

WIR IM HAUS GRAZ

—
Personalbericht

zusammen.
kommen
Strategische
Personalentwicklung

GRAZ

Liebe:r Leser:in,

im Haus Graz arbeiten fast 9.000 Menschen. Alle Mitarbeiter:innen, ob in der Kinderbildung und -betreuung, im öffentlichen Verkehr, in der Hoheitsverwaltung, in Kunst und Kultur oder in einem handwerklichen Bereich – alle, die Hirn, Hand und Herz einsetzen, leisten einen wichtigen Beitrag.

Magistrat und Holding Graz mit ihren vielen Beteiligungen machen Graz gemeinsam mit den Grazer:innen zur lebenswertesten Stadt Europas, so die Vision. Wir sind der Meinung: Das gelingt den Mitarbeiter:innen schon jetzt.

Wir laden Sie ein, als Entscheidungsträger:innen, Führungskräfte und interessierte

Leser:innen das Personal in seiner Gesamtheit noch ein bisschen besser kennen zu lernen: Wo sind die meisten Mitarbeiter:innen im Haus Graz zu finden? In welchen Bereichen arbeiten viele Frauen und in welchen viele Männer? Wie ist der Altersschnitt und woher kommen unsere Mitarbeiter:innen?

All das sind wichtige Informationen, damit wir Handlungsfelder erkennen und richtige Strategien ableiten können. Gleichzeitig entwickeln wir damit ein noch besseres Gespür für Herausforderungen und Bedarfe – und damit auch für die Menschen – in unserem Haus Graz.

Wir wünschen Ihnen viel Spaß beim Lesen.

Foto: Jungwirth

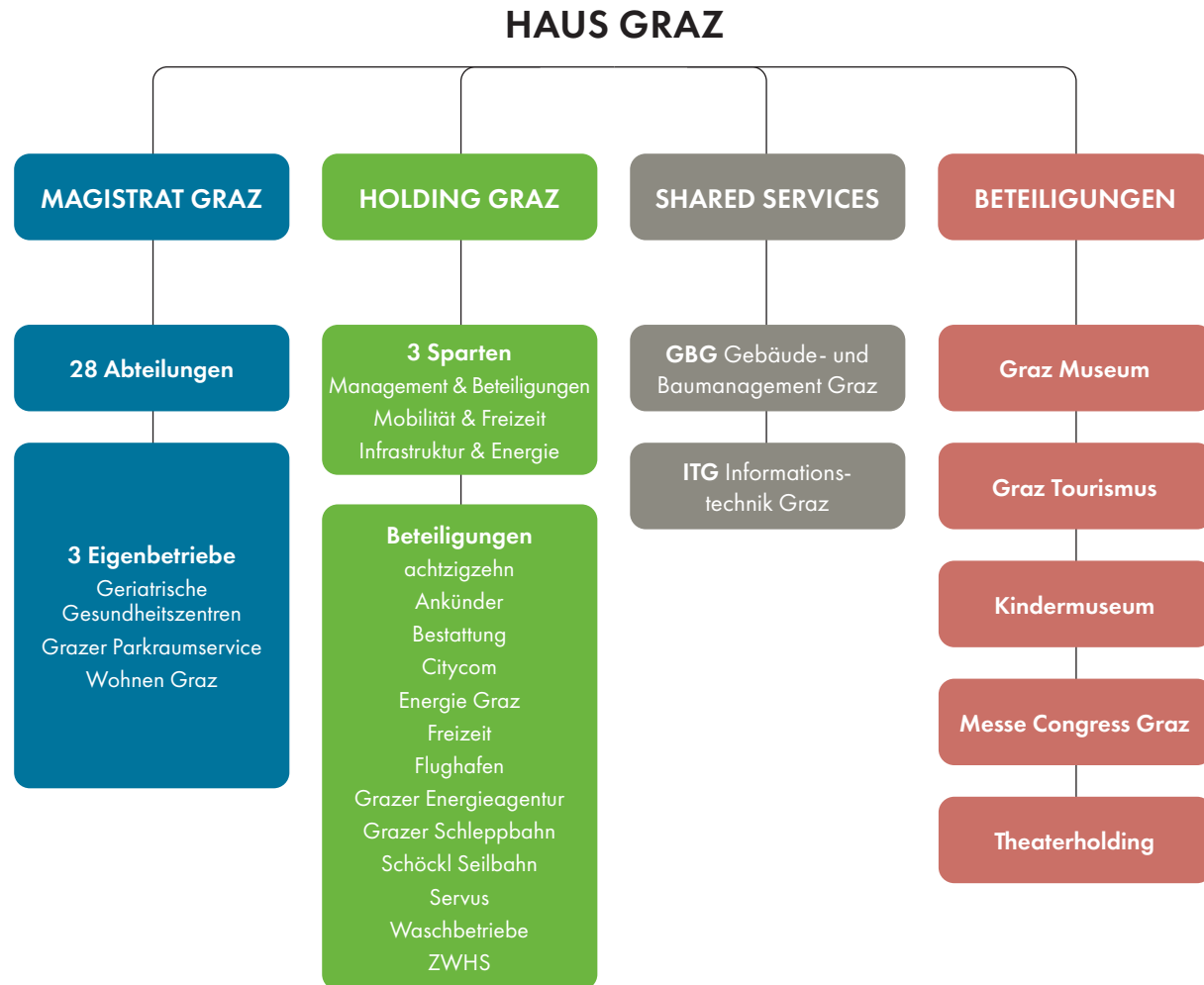


**Bürgermeisterin
Elke Kahr**

Foto: Stadt Graz/Foto Fischer



**Bürgermeisterin-Stellvertreterin
Judith Schwentner**

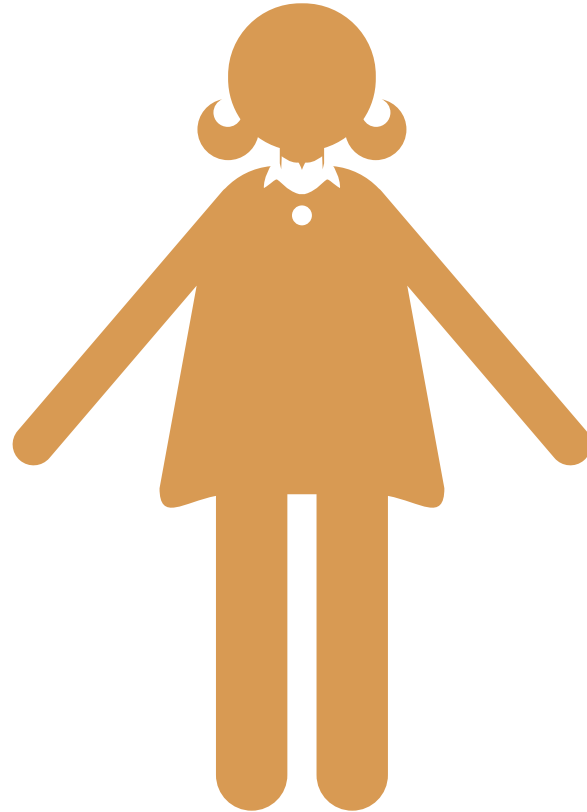


Gestatten, Frau und Herr Haus Graz	6
Berufsgruppen	8
Beschäftigte Frauen und Männer	10
Männer und Frauen in Führungspositionen	12
Beschäftigungsgrad und Alter	14
Elternkarenz	15
Verteilung der Mitarbeiter:innen	16
Magistrat Frauen und Männer	18
Holding Frauen und Männer	20
Holding Beteiligungen Frauen und Männer	21
Stadt Beteiligungen Frauen und Männer	22
Shared Services Frauen und Männer	23
Beschäftigungsgrad	24
Beam:t:innen und Definitivum	26
Dienstjahre und Durchschnittsalter	28
Altersverteilungen	30
Menschen mit Behinderung	32
Lehrlinge	34
Akademiker:innen	36
Arbeiter:innen und Angestellte	37
Namen	38
Nationalitäten	40
Vergleich und Veränderungen 2017–2022	42
Daten und Datenschutz	45
Impressum	46

*Dies ist eine vereinfachte Darstellung zum Stichtag 31. Dezember 2022. Eine detaillierte Darstellung der Abteilungen von Magistrat und Holding finden Sie auf den Seiten 18 bis 23. Genaue Informationen über alle Organisationen im Haus Graz finden Sie auf www.graz.at.

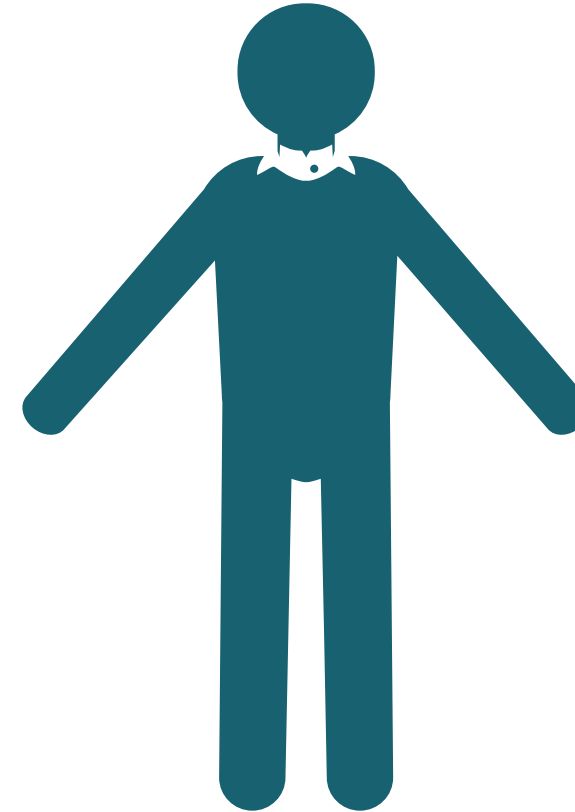
GESTATTEN, Frau Haus Graz*

Frau Haus Graz heißt Andrea und ist 43 Jahre alt. Sie ist seit 12 Jahren im Haus Graz beschäftigt. Dort ist sie am ehesten im Kinderbetreuungsbereich tätig. Ihre durchschnittliche Arbeitszeit beträgt 34,5 Stunden pro Woche. Zu 13,3 Prozent ist sie Beamtin oder definitiv gestellt. Mit einer Wahrscheinlichkeit von 10,5 Prozent hat sie ein Studium absolviert, welches höchstwahrscheinlich nicht technisch ist.



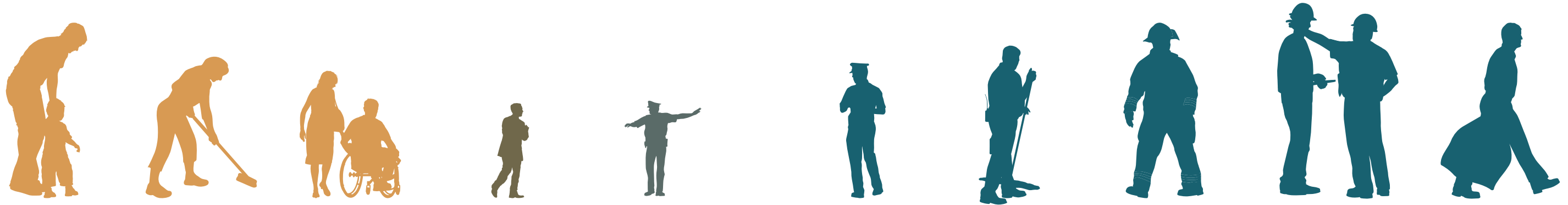
GESTATTEN, Herr Haus Graz*

Herr Haus Graz heißt Christian. Er ist 45 Jahre alt und arbeitet seit 14 Jahren im Haus Graz. Wie 11 Prozent seiner Kollegen ist er Bus- oder Bim-Fahrer. Christian arbeitet 38,9 Stunden pro Woche. Die Wahrscheinlichkeit, dass er Beamter oder definitiv gestellt ist, beträgt 20,7 Prozent. Zu 9,5 Prozent hat Christian ein Studium absolviert. Wenn er Akademiker ist, dann ist die Wahrscheinlichkeit groß, dass er Techniker ist.



* Die häufigsten Namen wurden ohne Personenbezug ausgewertet.

AUSGEWÄHLTE BERUFSGRUPPEN* nach Frauen- und Männeranteilen



KINDER- BETREUUNG 959 Personen	REINIGUNG DER GEBÄUDE 318 Personen	PFLEGE UND BETREUUNG ALTER MENSCHEN 636 Personen	KULTUR- BEREICHE 825 Personen	VERKEHRS- ÜBERWACHUNG 111 Personen	FAHRPERSONAL BUS UND BIM 728 Personen	REINIGUNG VON STADT, PARKS UND GRÜNRAUM 206 Personen	SICHERHEIT, BRANDDIENST UND ORDNUNGSWACHE 286 Personen	STRASSEN- REINIGUNG UND -ERHALTUNG 101 Personen	MÜLL- ENTSORGUNG 171 Personen
95 % 914 ♀ 5 % 45 ♂	87% 278 ♀ 13 % 40 ♂	79% 504 ♀ 21 % 132 ♂	51 % 417 ♂ 49 % 408 ♀	55 % 61 ♂ 45 % 50 ♀	78 % 566 ♂ 22 % 162 ♀	86 % 177 ♂ 14 % 29 ♀	97 % 276 ♂ 3 % 10 ♀	98 % 99 ♂ 2 % 2 ♀	99 % 170 ♂ 1 % 1 ♀

* Die Berufsgruppen wurden unabhängig von den Organisationseinheiten zusammengefasst, z. B. Kulturbereiche: Kulturamt, Museen und Theaterholding.

BESCHÄFTIGTE Frauen und Männer



TOP 5 BEREICHE mit größtem Frauenanteil

- 1 ABTEILUNG FÜR BILDUNG UND INTEGRATION
91 % | 980 Frauen
- 2 AMT FÜR JUGEND UND FAMILIE
86 % | 174 Frauen
- 3 ABTEILUNG FÜR RECHNUNGSWESEN
86 % | 30 Frauen
- 4 PERSONALAMT
80 % | 32 Frauen
- 5 SPORTAMT
78 % | 7 Frauen

TOP 5 BEREICHE mit größtem Männeranteil

- 1 ABTEILUNG FÜR KATASTROPHEN-SCHUTZ UND FEUERWEHR
97 % | 258 Männer
- 2 WERKSTÄTTEN LINIEN
93 % | 196 Männer
- 3 PLANUNGSMANAGEMENT & INFRASTRUKTUR, LINIEN
92 % | 77 Männer
- 4 KOMMUNALWERKSTÄTTE
91 % | 40 Männer
- 5 STADTRAUM
90 % | 420 Männer

FÜHRUNGSPPOSITIONEN*

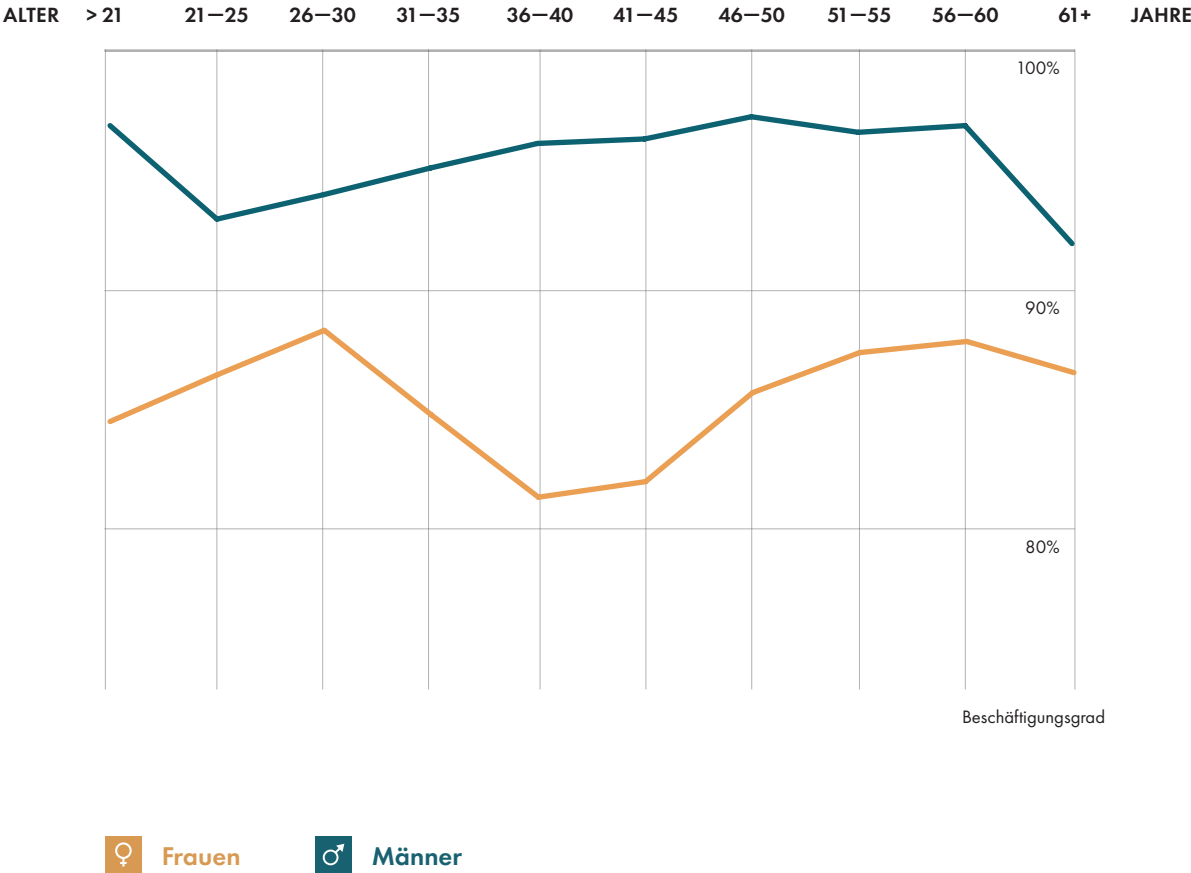
Frauen und Männer



* Abteilungsleitungen im Magistrat, 1. und 2. Führungsebene der Holding und Geschäftsführungen der Beteiligungen. Infos zu den Organisationen auf den Seiten 20 bis 23.

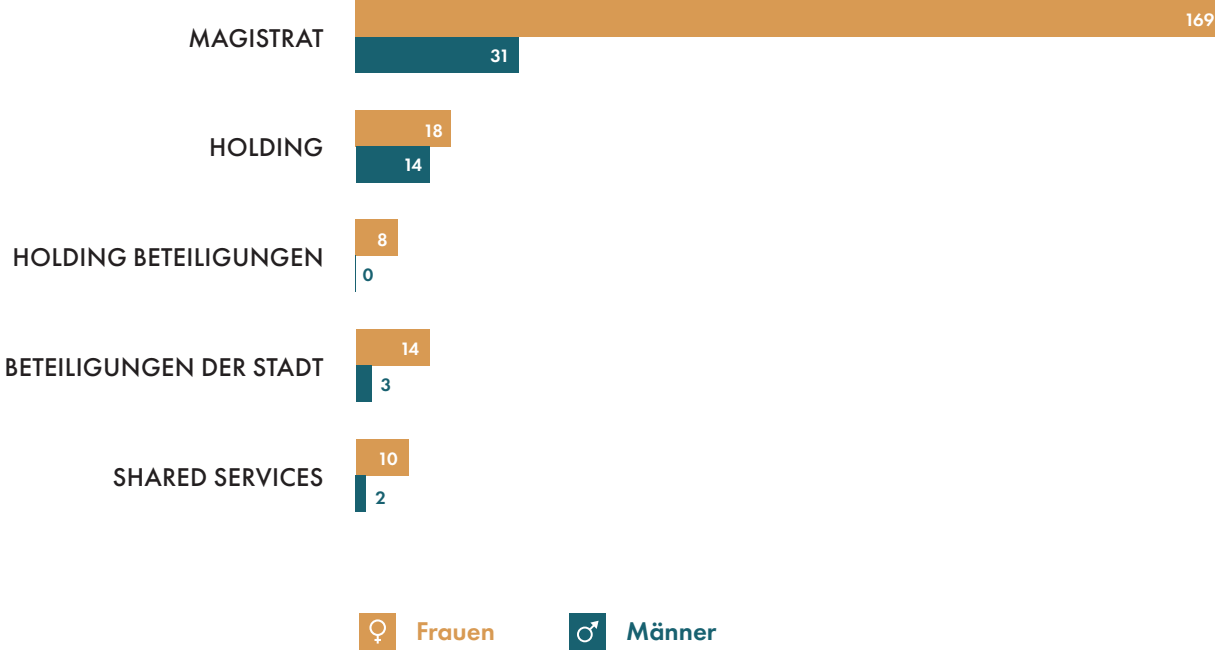
Foto: Stadt Graz/Foro Fischer

BESCHÄFTIGUNGSGRAD UND ALTER* Frauen und Männer



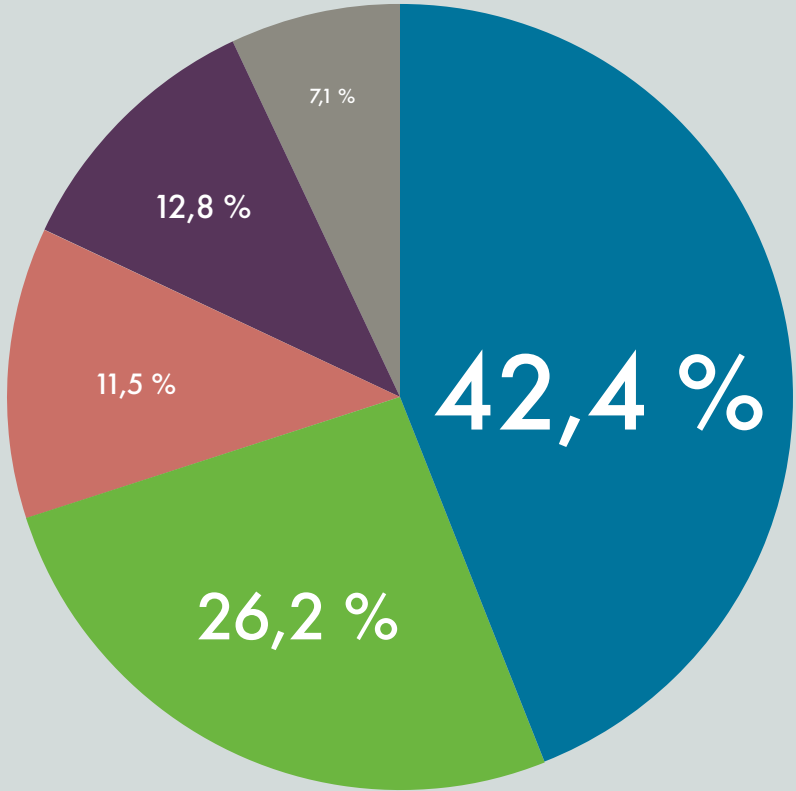
*Angabe des durchschnittlichen Beschäftigungsgrades je Altersgruppe. 100 Prozent bedeutet Vollbeschäftigung.

ELTERNKARENZ* Frauen und Männer



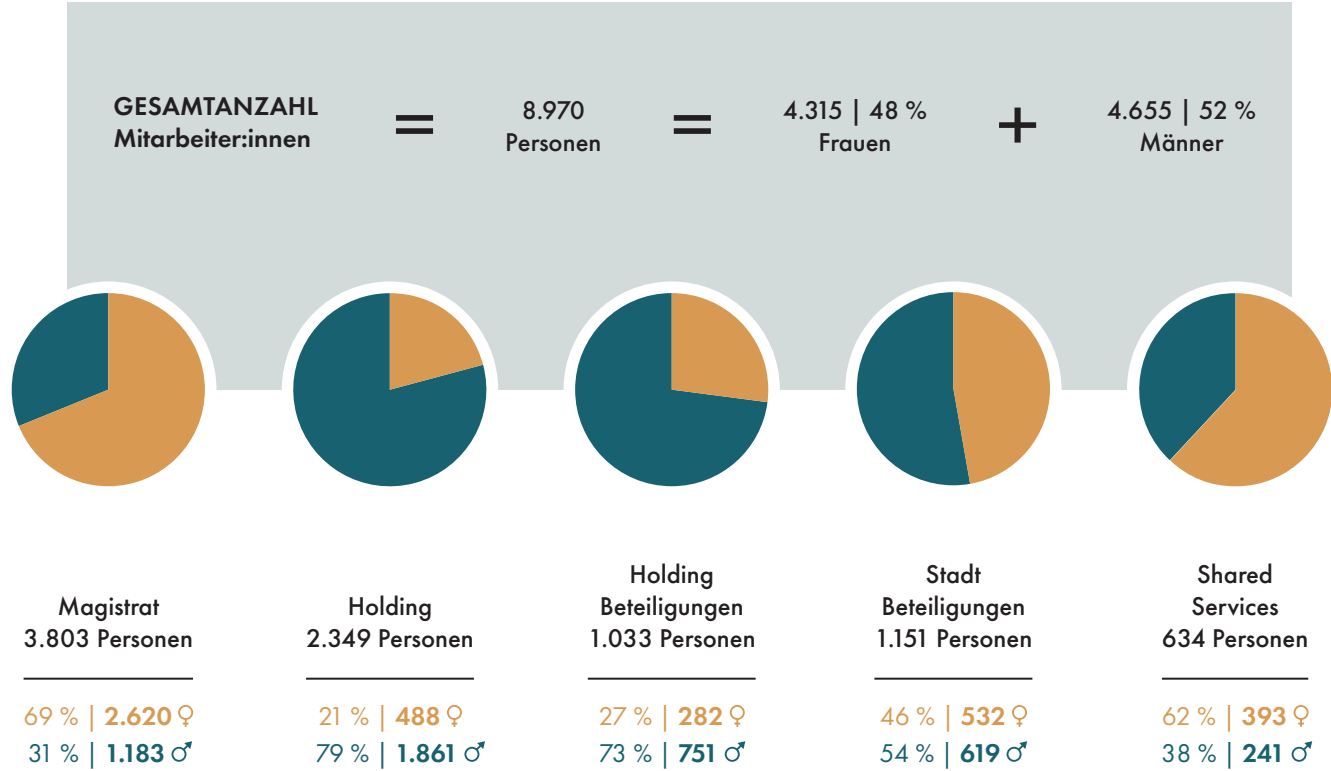
*Anzahl der Personen, die im Jahr 2022 in Elternkarenz waren.

VERTEILUNG der Mitarbeiter:innen

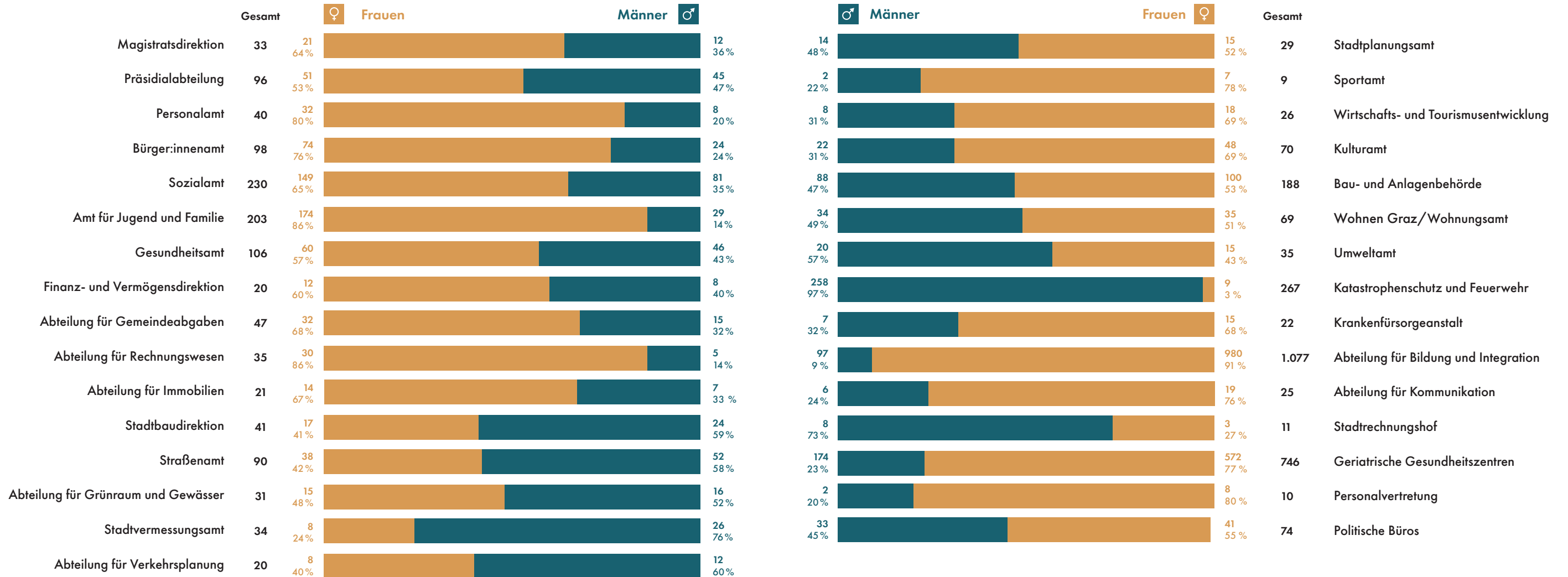


- Magistrat
- Stadt Beteiligungen
- Holding
- Holding Beteiligungen
- Shared Services

FRAUEN UND MÄNNER



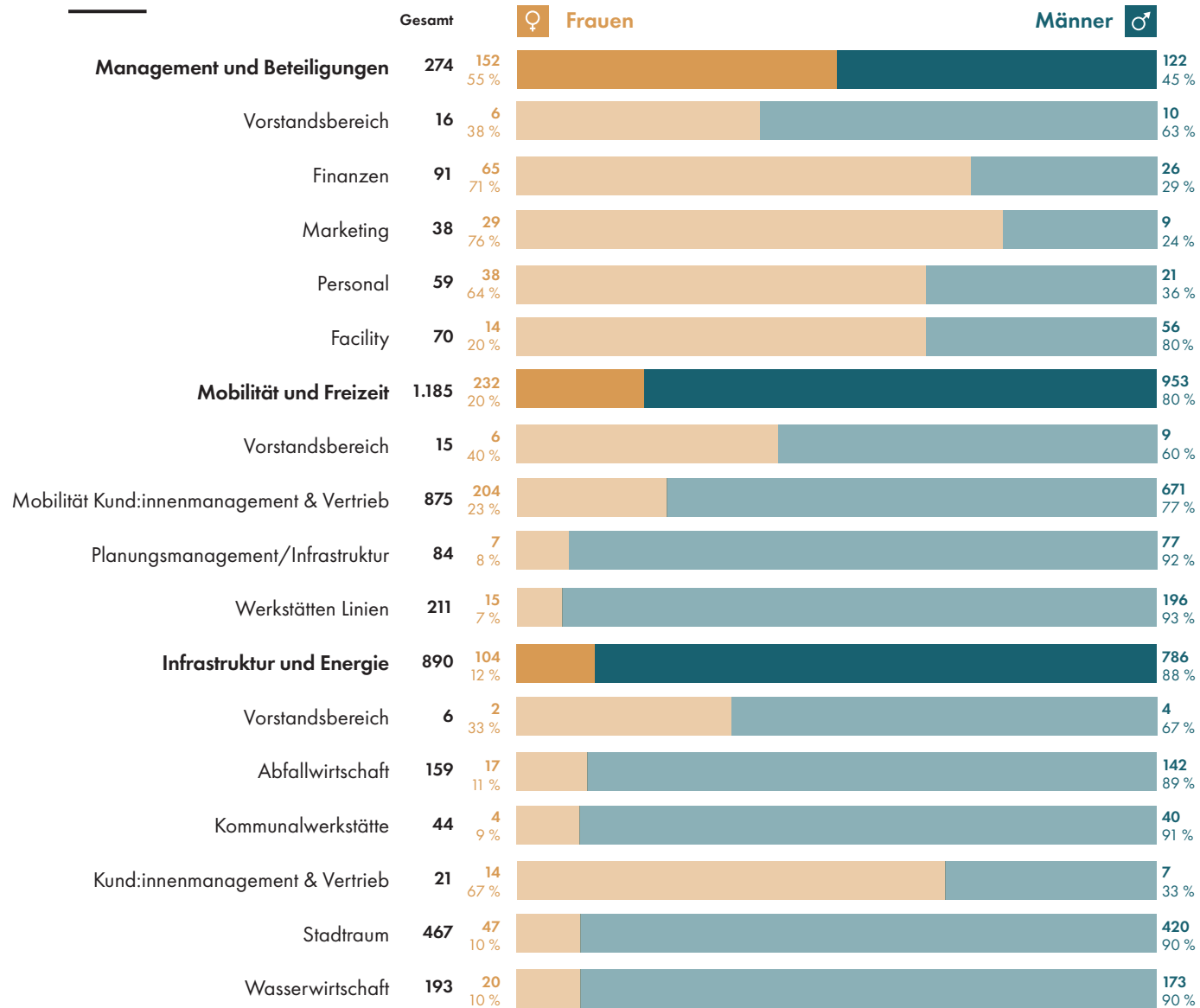
MAGISTRAT Frauen und Männer*



*An andere Organisationen zugewiesene Mitarbeiter:innen wurden nicht abgebildet.

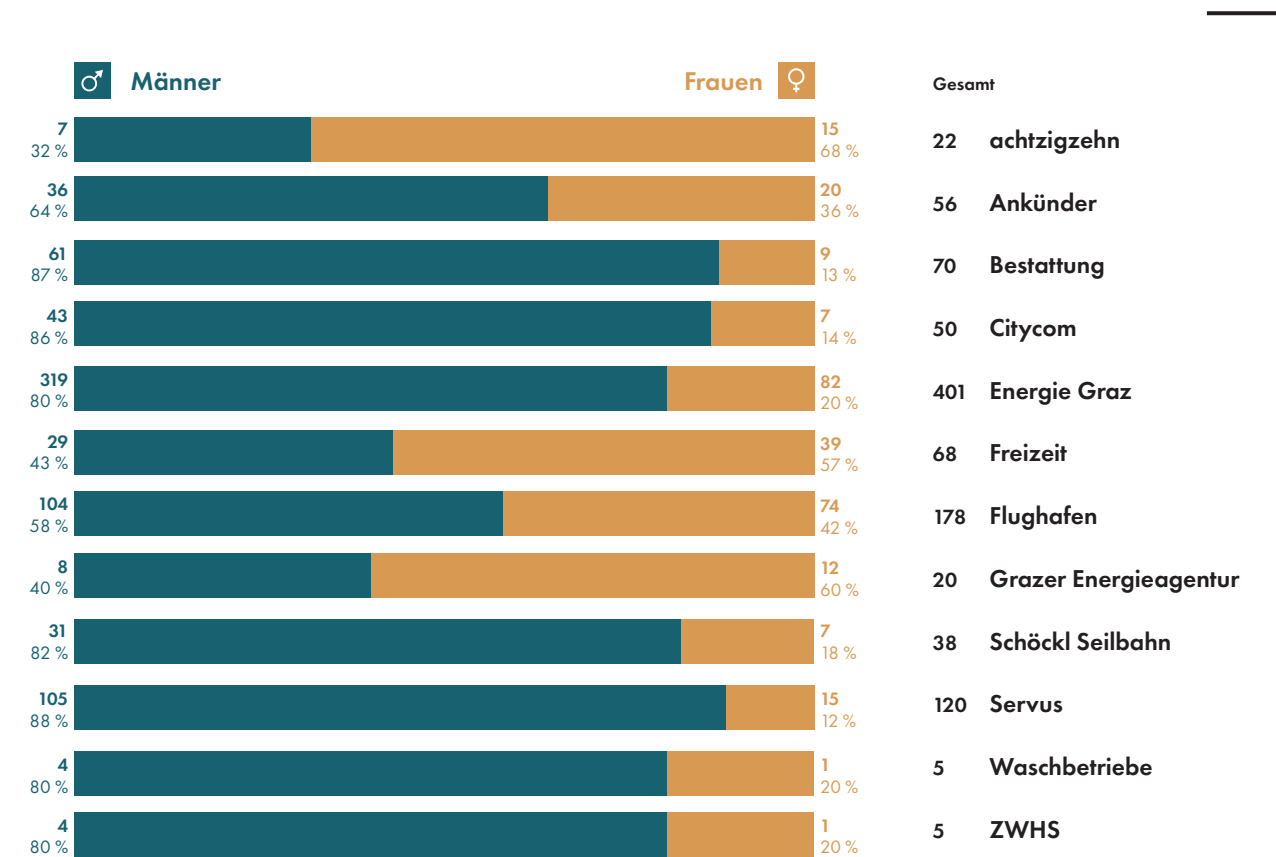
HOLDING

Frauen und Männer

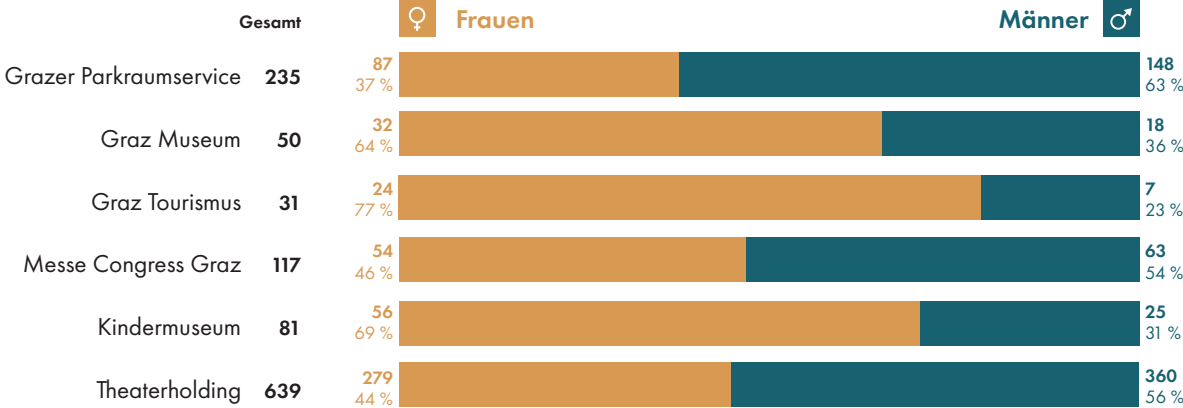


HOLDING BETEILIGUNGEN

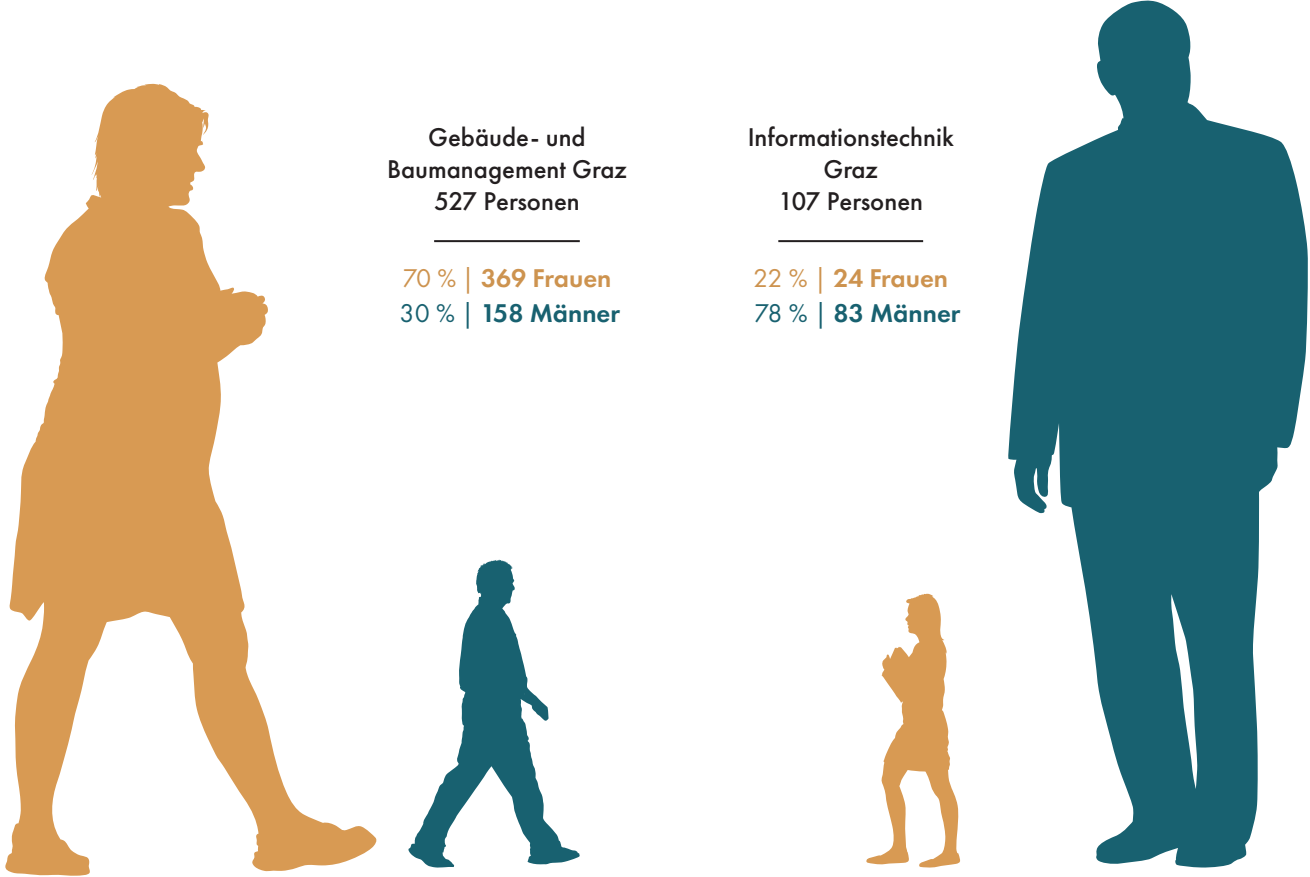
Frauen und Männer



BETEILIGUNGEN DER STADT Frauen und Männer

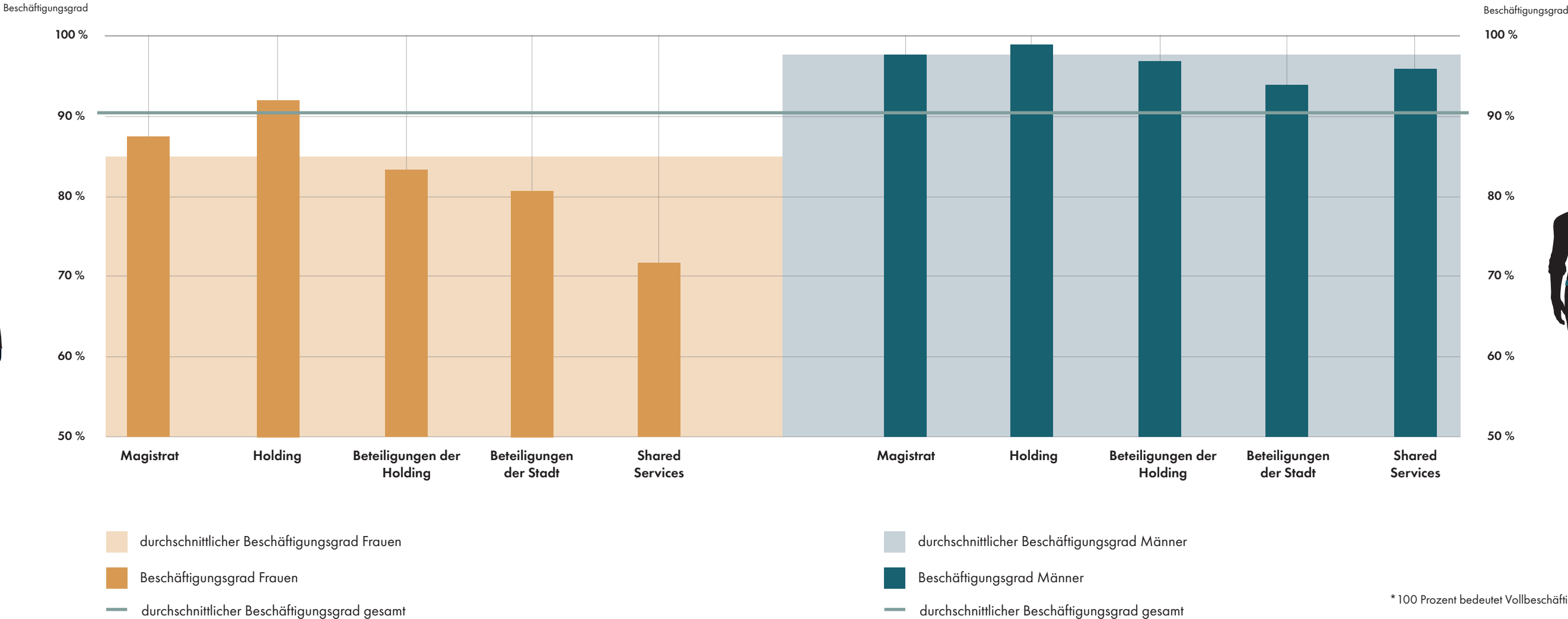
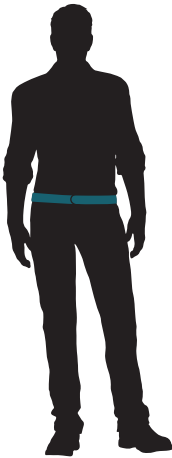


SHARED SERVICES Frauen und Männer



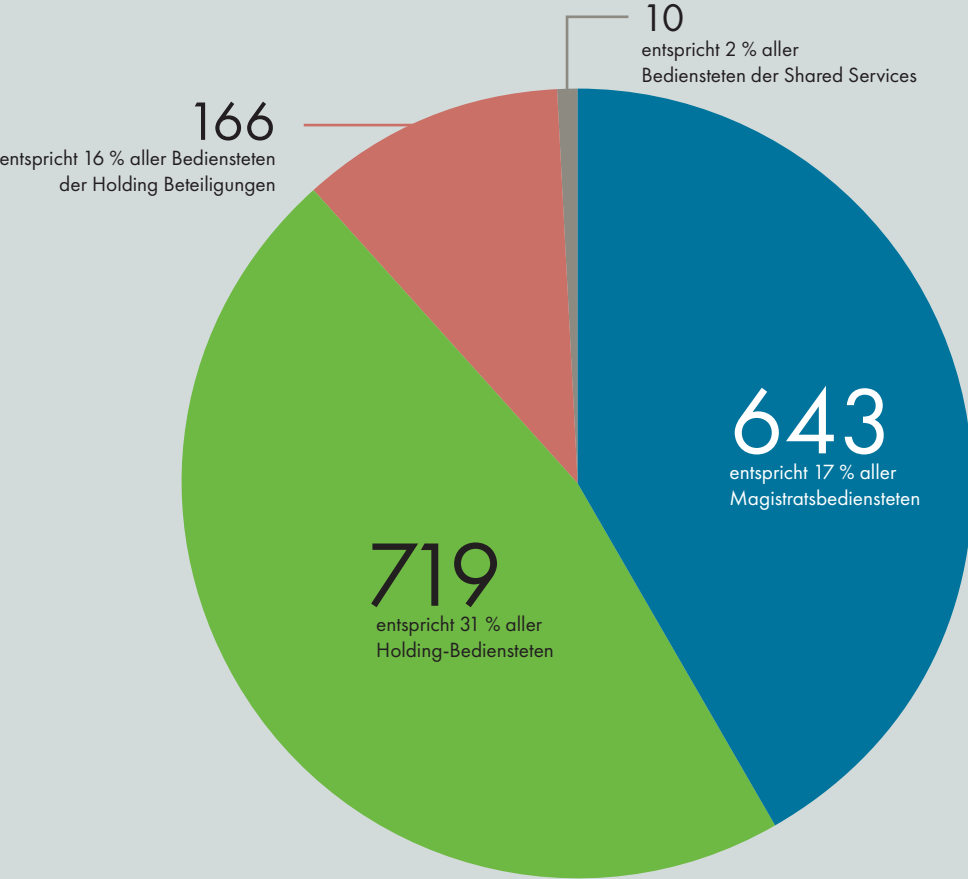
BESCHÄFTIGUNGSGRAD* Frauen

BESCHÄFTIGUNGSGRAD* Männer



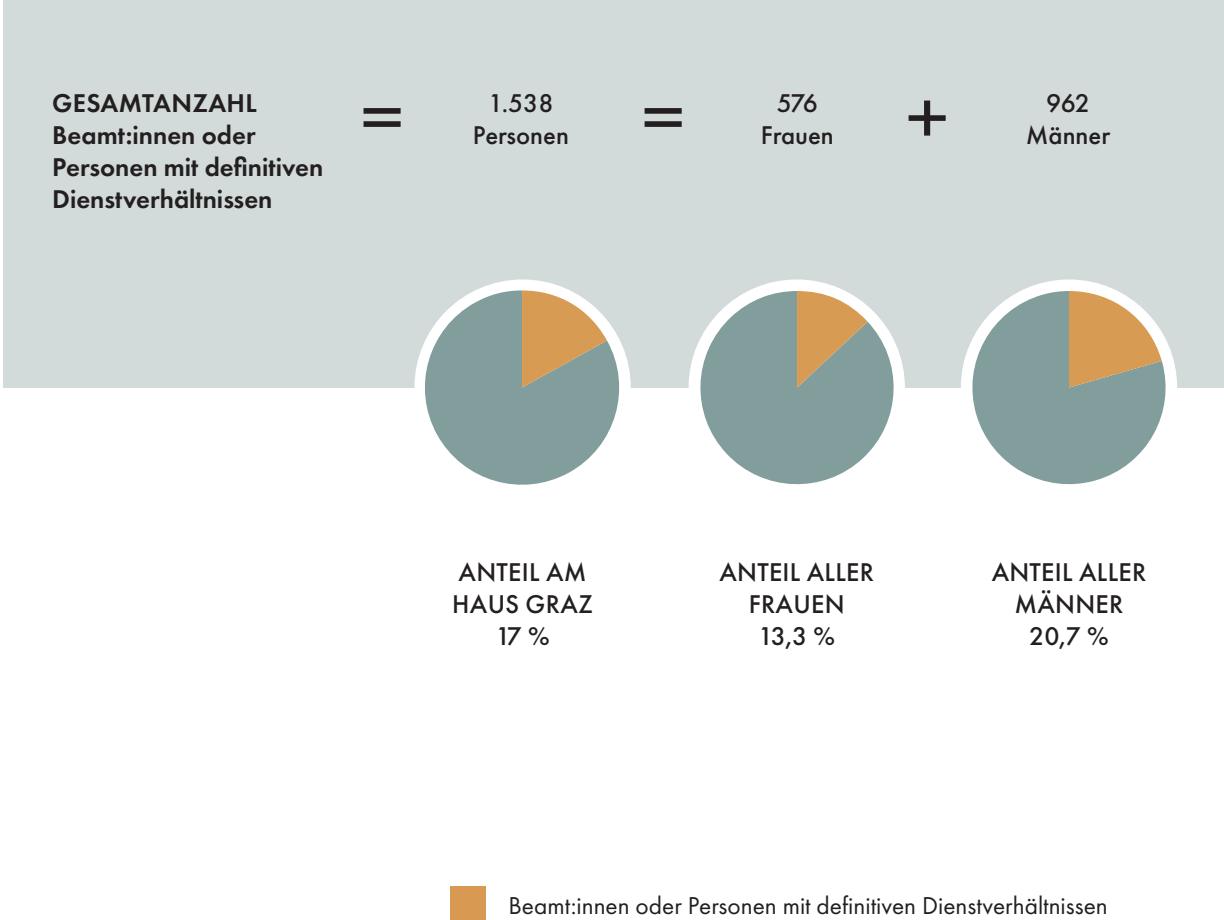
* 100 Prozent bedeutet Vollbeschäftigung.

BEAMT:INNEN UND DEFINITIVUM

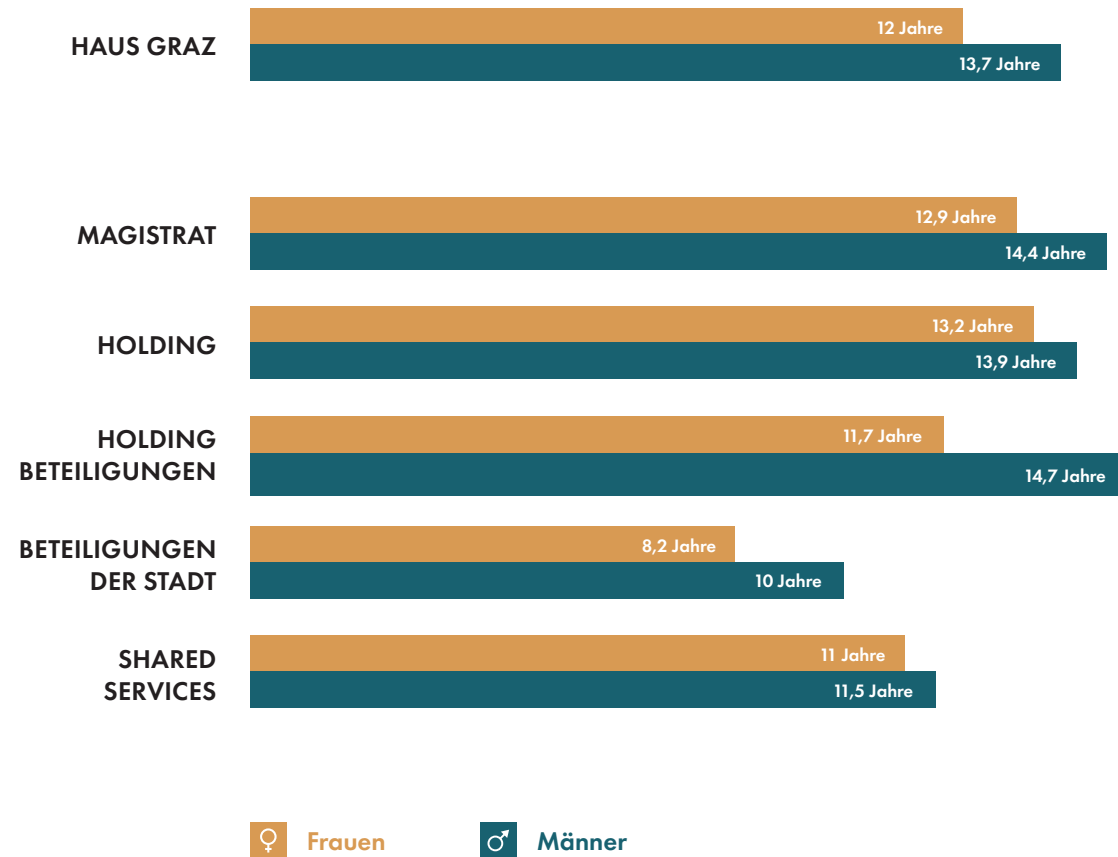


● Magistrat
 ● Holding
 ● Holding Beteiligungen
 ● Shared Services

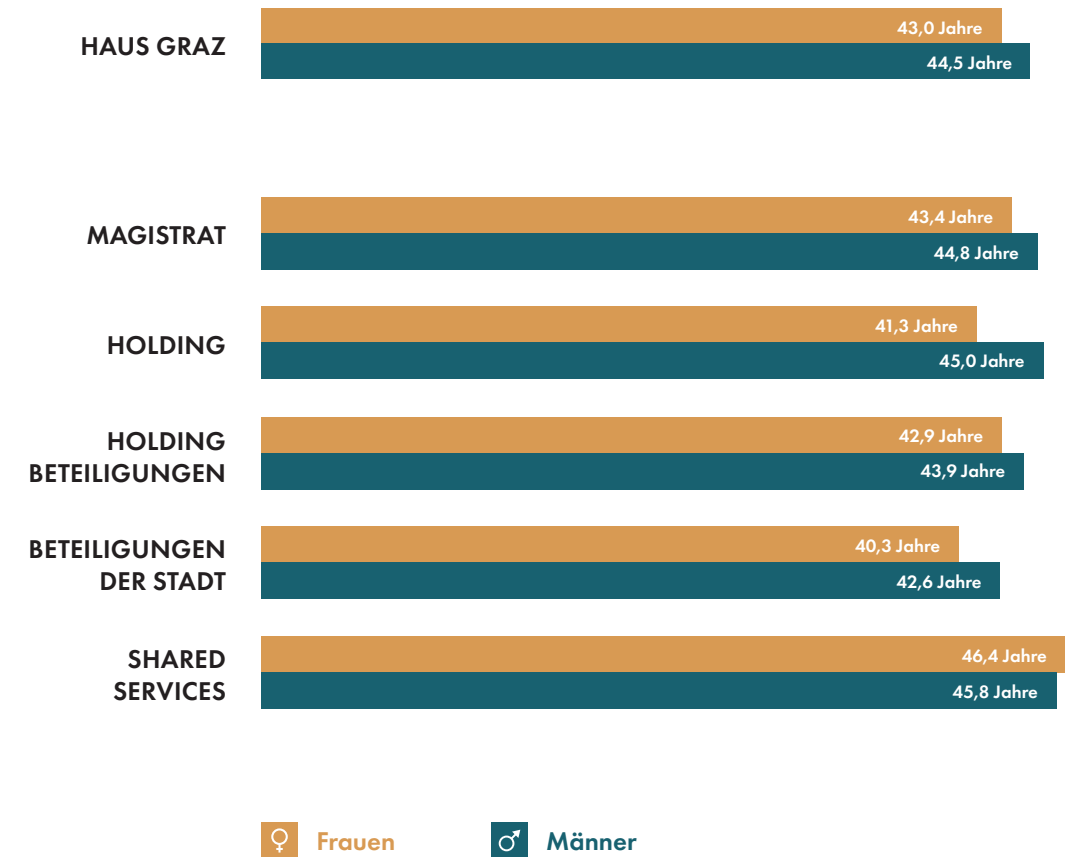
BEAMT:INNEN UND DEFINITIVUM Frauen und Männer



DURCHSCHNITT der Dienstjahre

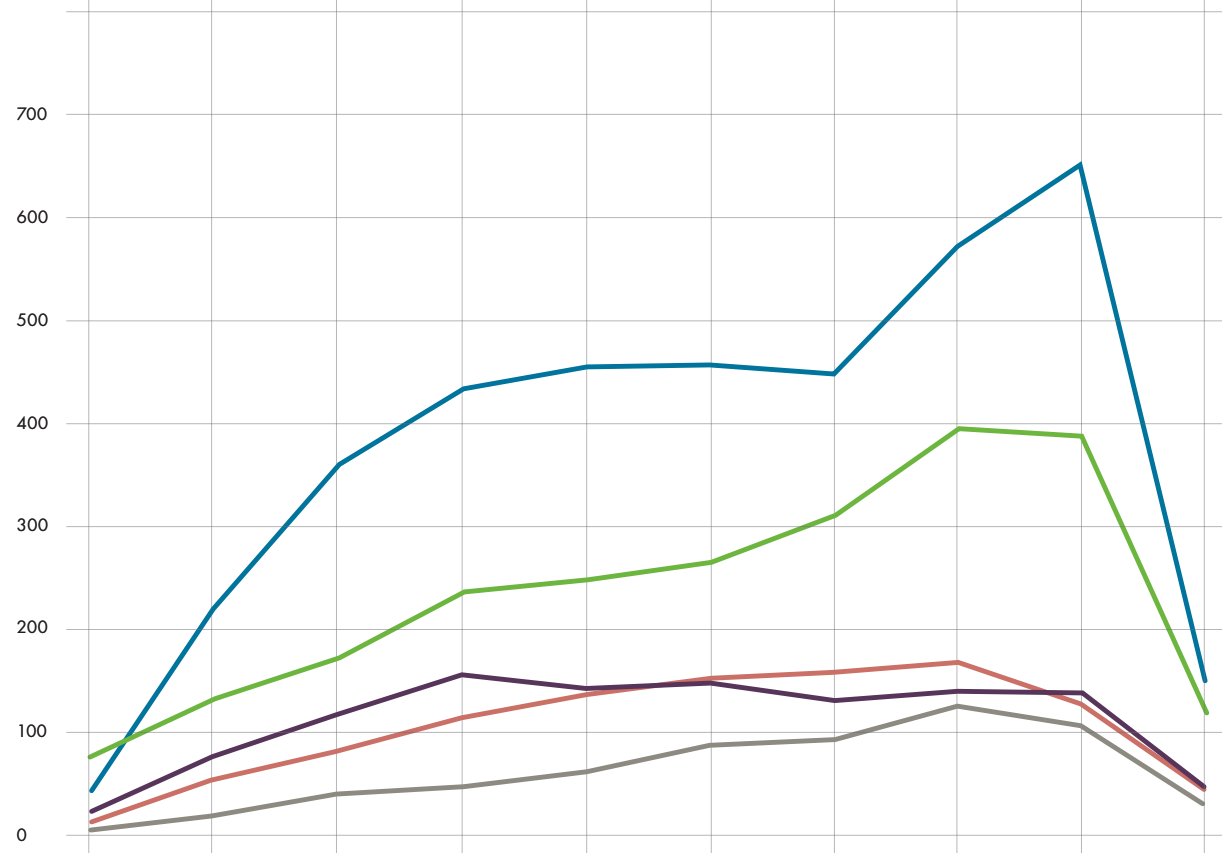


DURCHSCHNITTSALTER der Mitarbeiter:innen



ALTERSVERTEILUNG in den Organisationen

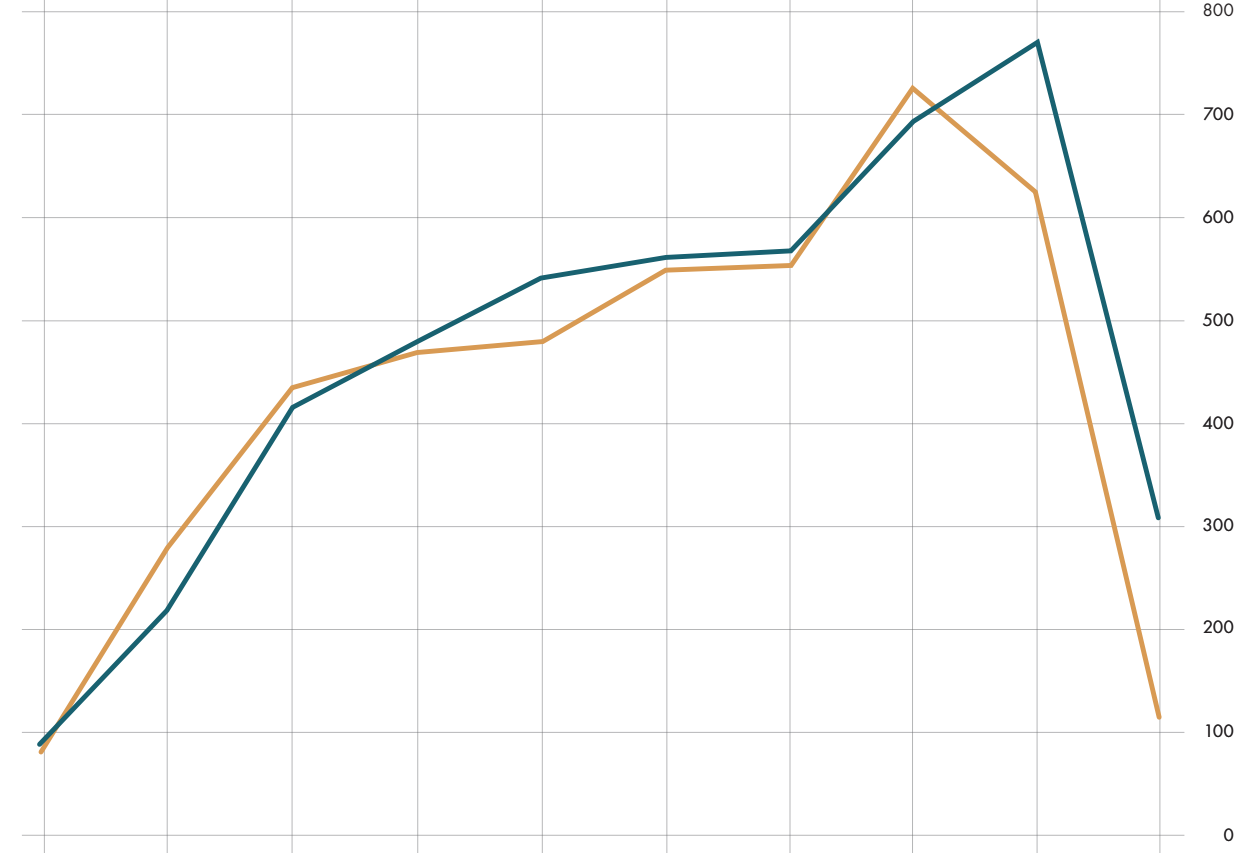
ALTER > 21 21–25 26–30 31–35 36–40 41–45 46–50 51–55 56–60 61+ JAHRE



- Magistrat
- Holding
- Holding Beteiligungen
- Stadt Beteiligungen
- Shared Services

ALTERSVERTEILUNG Frauen und Männer

ALTER > 21 21–25 26–30 31–35 36–40 41–45 46–50 51–55 56–60 61+ JAHRE

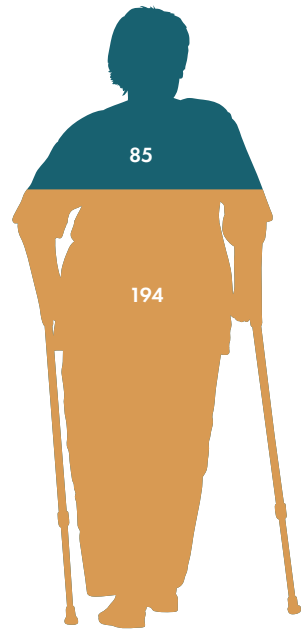


- ♀ Frauen
- ♂ Männer

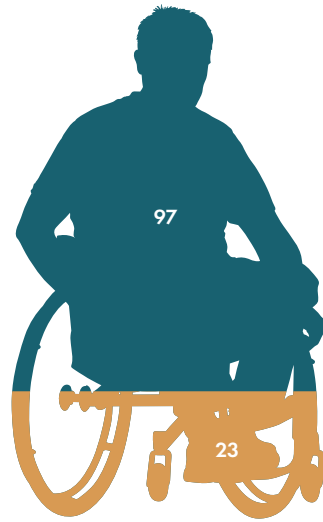
Personen

MENSCHEN MIT BEHINDERUNG*

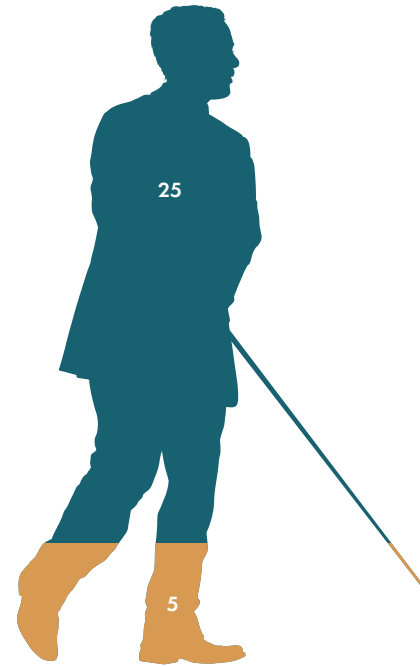
Grad der Behinderung > 50 Prozent



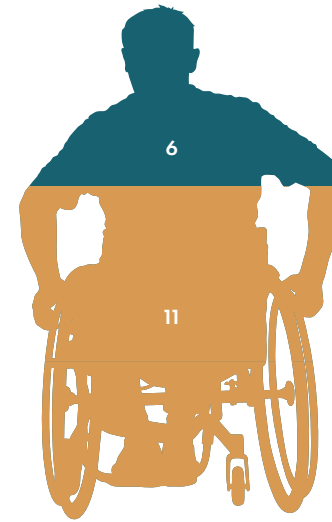
MAGISTRAT
279 Personen | 7 %



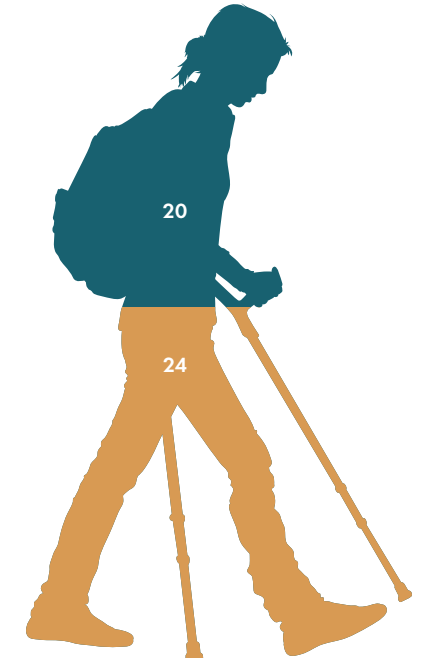
HOLDING
120 Personen | 5 %




**HOLDING
BETEILIGUNGEN**
30 Personen | 3 %



**STADT
BETEILIGUNGEN**
17 Personen | 1 %

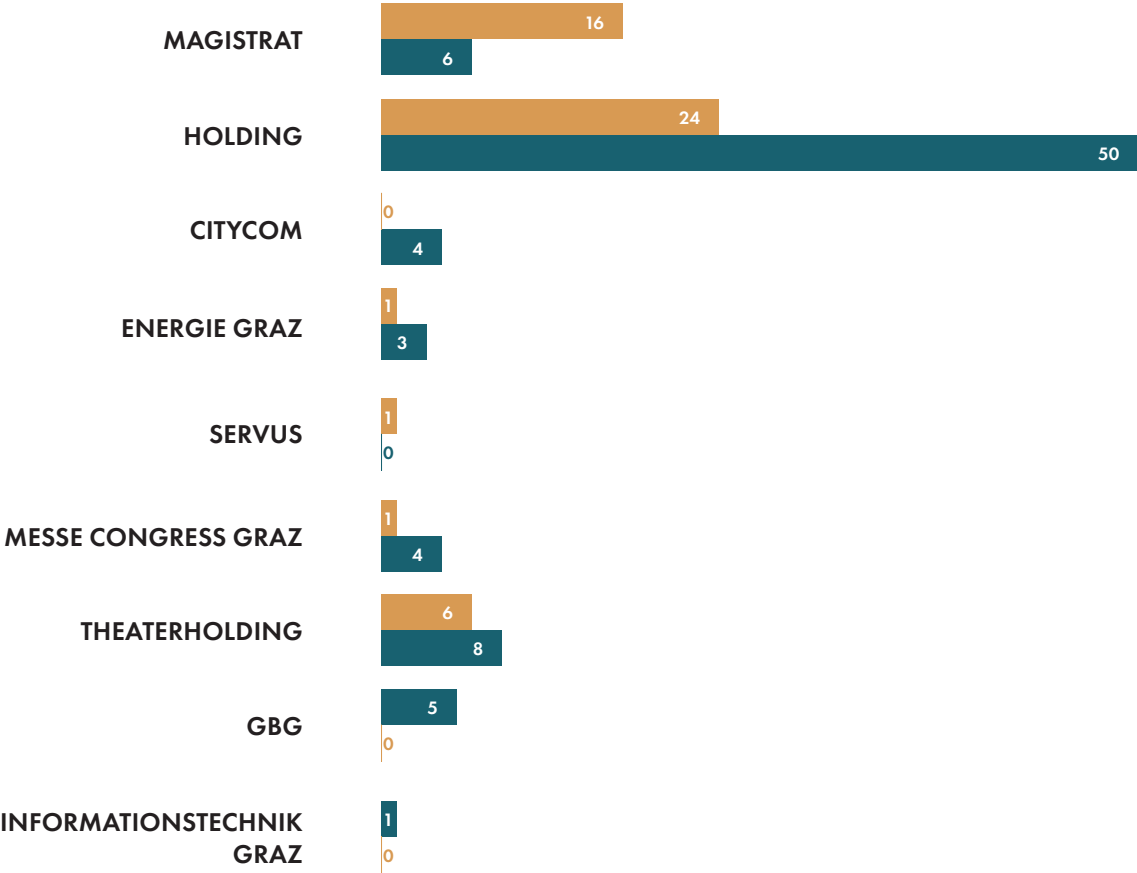


SHARED SERVICES
44 Personen | 7 %

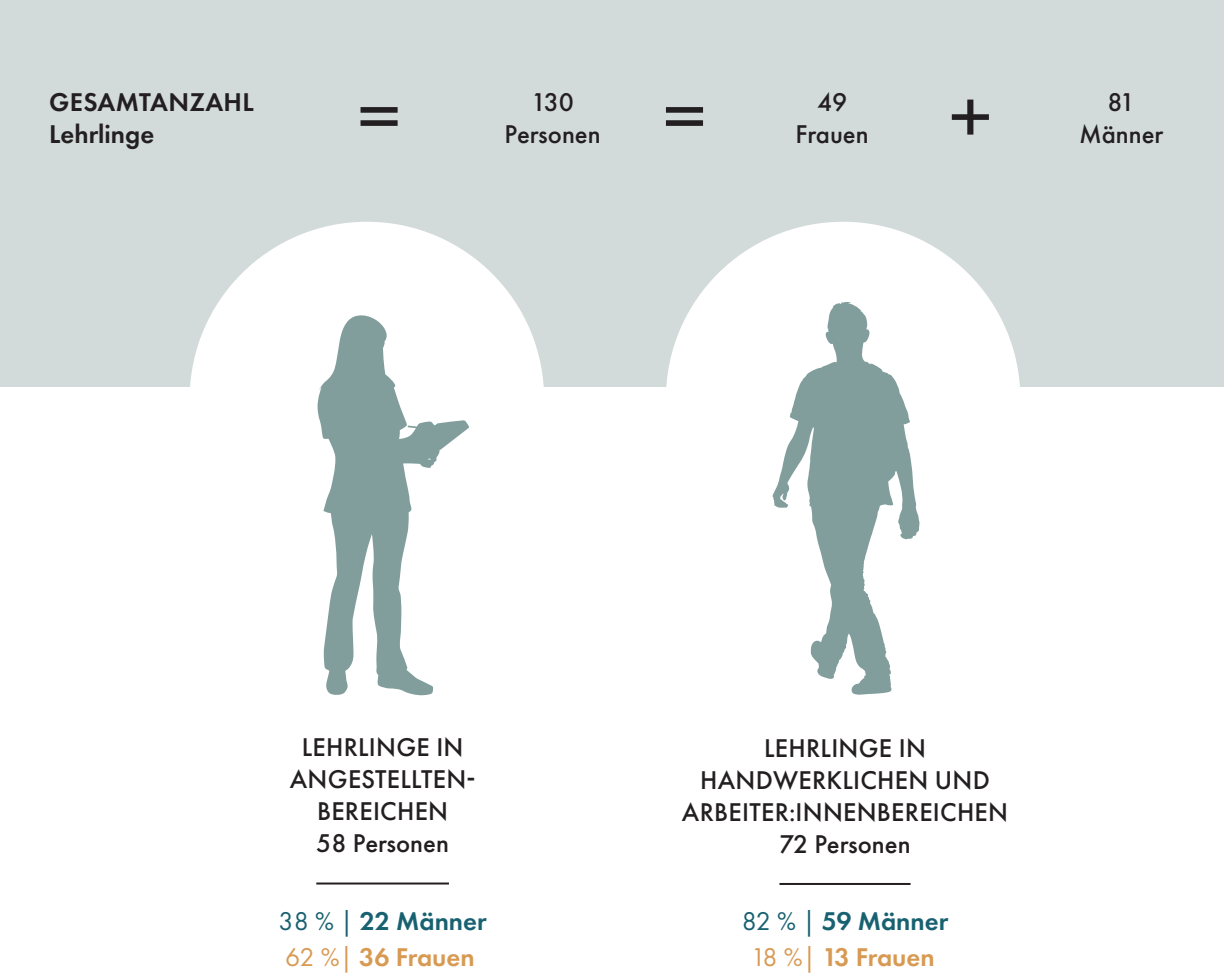
 **Frauen**  **Männer**

*Beschrieben sind jene Personen, die eine Anerkennung einer Behinderung von zumindest 50 Prozent vom Bundessozialamt haben. Diese Personen zählen zum Kreise der begünstigten Behinderten nach dem Bundesgesetz.

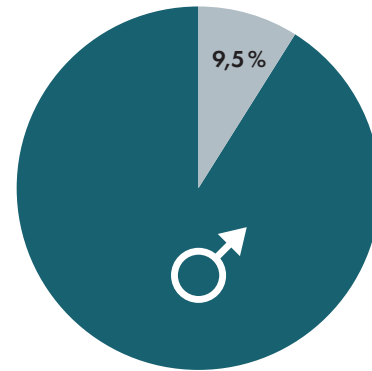
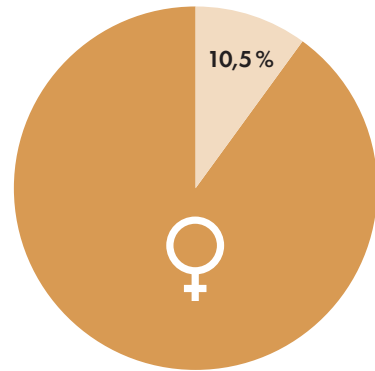
LEHRLINGE Frauen und Männer



LEHRLINGE gesamt

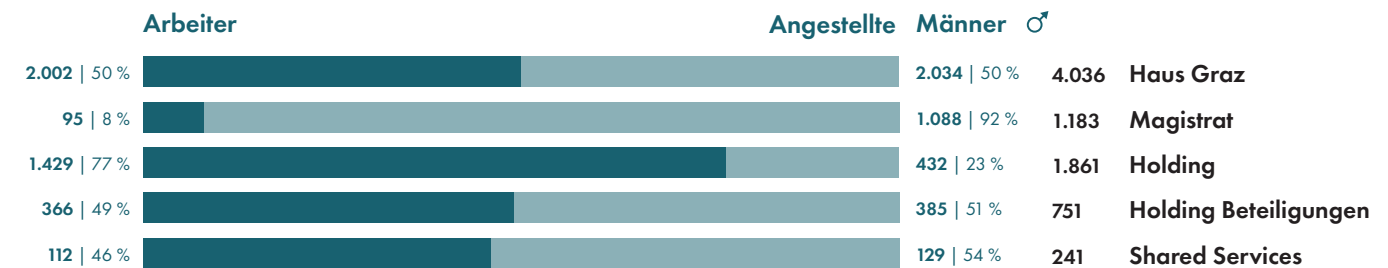
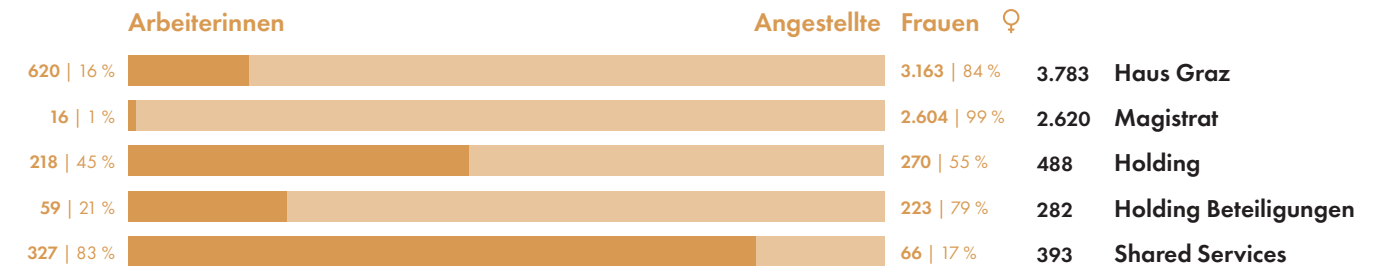
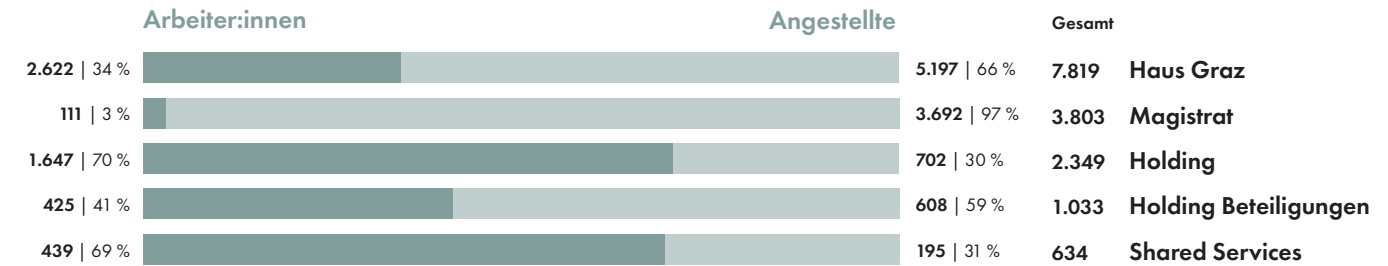


AKADEMIKER:INNEN Frauen und Männer



10,5 % aller Frauen im Haus Graz sind Akademikerinnen
9,5 % aller Männer im Haus Graz sind Akademiker

ARBEITER:INNEN UND ANGESTELLTE* Frauen und Männer



*Abbildung jener Bereiche, für die Daten vollständig vorlagen.

TOP 25 VORNAMEN MÄNNER

Anzahl und Altersschnitt



178	CHRISTIAN	^{46*}
145	THOMAS	⁴³
143	ANDREAS	⁴⁶
140	MICHAEL	⁴⁴
119	WOLFGANG	⁵²
118	MARKUS	⁴⁰
107	MARTIN	⁴³
102	PETER	⁵²
90	GERHARD	⁵³
81	MANFRED	⁵⁴
81	STEFAN	³⁸
76	ROBERT	⁴⁸
74	GERALD	⁵²
69	MARIO	⁴³
67	ALEXANDER	⁴¹
67	FRANZ	⁵³
63	JOSEF	⁵⁴
61	RENE	⁴³
60	HARALD	⁵¹
59	HELMUT	⁵⁴
57	PATRICK	³³
52	PHILIPP	³³
49	CHRISTOPH	³⁶
48	DANIEL	³⁴
45	WERNER	⁵⁵

TOP 25 VORNAMEN FRAUEN

Anzahl und Altersschnitt

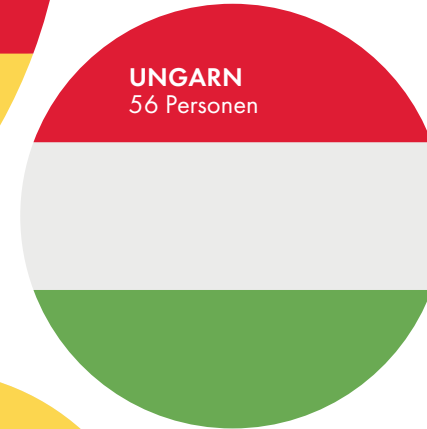


106	ANDREA	^{50*}
90	CLAUDIA	⁴⁸
86	KARIN	⁵¹
82	ELISABETH	⁴⁴
77	SABINE	⁵⁰
71	DANIELA	⁴³
64	MANUELA	⁴⁸
58	BARBARA	⁵⁰
58	MICHAELA	⁴⁶
58	SANDRA	⁴²
54	MARTINA	⁴⁴
52	JULIA	²⁹
52	PETRA	⁴⁸
47	ALEXANDRA	⁴⁴
47	BIRGIT	⁴⁸
47	KATHARINA	³⁴
44	MONIKA	⁵⁰
43	GABRIELE	⁵⁴
42	BRIGITTE	⁵⁵
42	DORIS	⁵⁰
42	KERSTIN	³⁶
40	SILVIA	⁵³
38	EVA	⁴⁶
37	SONJA	⁴⁷
35	MARIA	⁴⁸

*Durchschnittsalter

TOP 20 NATIONALITÄTEN

ÖSTERREICH
8.162 Personen



VERGLEICH 2017–2022

	2017			2022		
	GESAMT	FRAUEN	MÄNNER	GESAMT	FRAUEN	MÄNNER
Personen	8.165	3.948	4.217	8.970	4.315	4.655
Altersschnitt [Jahre]	43,8	43,0	44,5	43,8	43,0	44,5
Dienstalter [Jahre]	14,6	13,3	15,8	12,9	12,0	13,7
Beschäftigungsausmaß [%]	92	85	98	92	86	97
Anzahl Karenzen	193	177	16	269	219	50
Beamten:innen/Definitiv	1.820	596	1.244	1.538	576	962
Behinderte Personen [%]	5,6	5,4	5,8	5,5	5,5	5,0
Lehrlinge	126	42	84	130	49	81
Akademiker:innen	794	412	382	894	453	441
Arbeiter:innen Anteil [%]	36	19	52	34	16	50
Angestellte Anteil [%]	64	81	48	66	84	50
Anzahl der Nationen	50			72		

VERÄNDERUNGEN 2017–2022

	VERÄNDERUNGEN VON 2017 BIS 2022			TENDENZ
	GESAMT	FRAUEN	MÄNNER	
Personen	+ 805	+ 367	+ 438	▲
Altersschnitt [Jahre]	+ 0,02	+ 0,05	- 0,01	●
Dienstalter [Jahre]	- 1,69	- 1,29	- 2,09	▼
Beschäftigungsausmaß *	0	+ 1	- 1	●
Anzahl Karenzen	+ 76	+ 42	+ 34	▲
Beamten:innen/Definitiv	- 302	- 20	- 282	▼
Behinderte Personen *	- 0,1	+ 0,1	- 0,8	●
Lehrlinge	+ 4	+ 7	- 3	●
Akademiker:innen	+ 100	+ 41,	+ 59	▲
Arbeiter:innen Anteil *	- 2	- 3	- 2	●
Angestellte Anteil *	+ 2	+ 3	+ 2	●
Anzahl der Nationen	+ 22			▲

▲ steigend ● gleichbleibend ▼ fallend

*Angabe in Prozentpunkten

Die Daten für diesen Bericht haben wir aus verschiedenen Quellen im Haus Graz erhalten und zusammengeführt. Danke an die Kolleg:innen, die uns hierbei unterstützt haben.

Wir haben die Daten bearbeitet, analysiert und die Kennzahlen für Sie leicht lesbar aufbereitet. Dabei kann es auch vorkommen, dass es zu geringfügigen Abweichungen zu anderen Berichten kommt. Unser Fokus liegt darauf, Zahlen und Erkenntnisse für das Haus Graz zu gewinnen, die auch längerfristige Gültigkeit haben. Für genaue und tagesaktuelle Auskünfte verweisen wir auf unsere Kolleg:innen in den vielen Personalbereichen unseres Haus Graz.

Datenschutz und auch der Schutz einzelner Personen sind uns ein wichtiges Anliegen. Wir möchten bei sensiblen Daten keine

Rückschlüsse auf einzelne Mitarbeiter:innen ermöglichen. Daher bilden wir personenbezogene Daten für Gruppen mit weniger als fünf Personen nicht ab.

Die Daten sind auf den Stichtag 31. Dezember 2022 bezogen. Auswertungen zu Karenzen beziehen sich auf das gesamte Jahr 2022. Wir haben alle Personen berücksichtigt, die zu diesem Zeitpunkt aufrechte Dienstverhältnisse zu den Organisationen im Haus Graz hatten. Saisonarbeit, Feriapraxis und geringfügige Beschäftigung haben wir nicht erfasst.

Bei der Auswahl der beschriebenen Organisationen war der mehrheitliche Eigentumsanteil der Stadt maßgeblich. Beteiligte Unternehmen unserer Haus Graz-Töchter wurden nicht berücksichtigt. Zusätzlich diente uns der Leistungsbericht des Haus Graz als Modell.

IMPRESSUM

Auftraggeberinnen

Stadt Graz | Hauptplatz 1, 8010 Graz
Holding Graz | Andreas-Hofer-Platz 15,
8010 Graz

Projektverantwortung

Strategische Personalentwicklung |
Magistratsdirektion

Redaktion

René Meister
Christina Miedl

Layout und Produktion

achtzigzehn –
Konzept & Gestaltung GmbH
Andreas-Hofer-Platz 15, 8010 Graz

Infografik

achtzigzehn

Druck

Druckhaus Scharmer

2. Auflage, Oktober 2023

