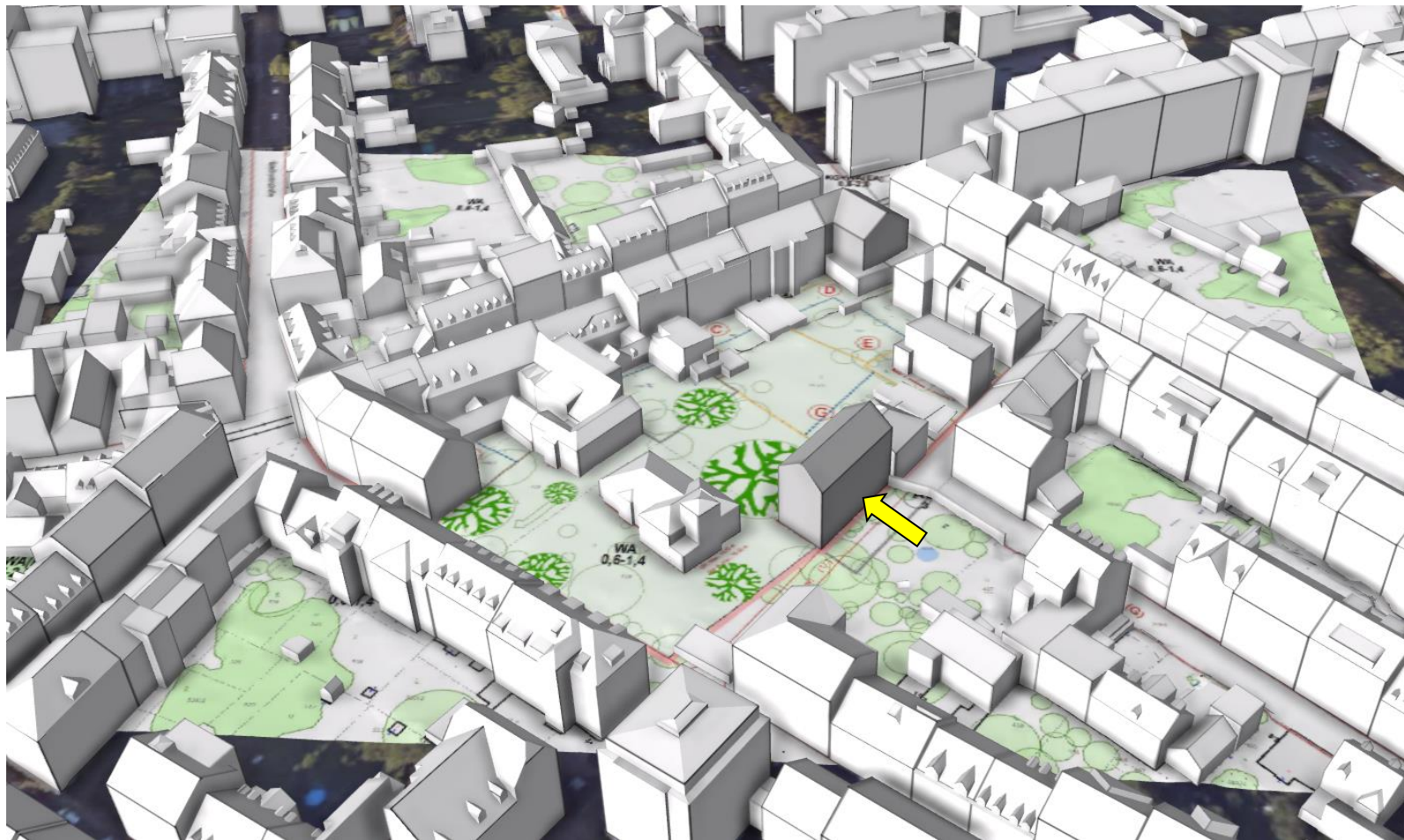


Die rot strichlierte Umrandung kennzeichnet das Bebauungsplangebiet, Blick in nördliche Richtung.  
Der gelbe Pfeil markiert das Grundstück 413 KG St. Leonhard (Grundstück der Antragsteller:in).



Mögliche Bebauung: max. 5 Geschosse mit Satteldach auf der Liegenschaften „Obstgasse 10 – Grundstück Nr. 413“ (gelber Pfeil), Blick in nördliche Richtung, Darstellung ohne Vegetation.



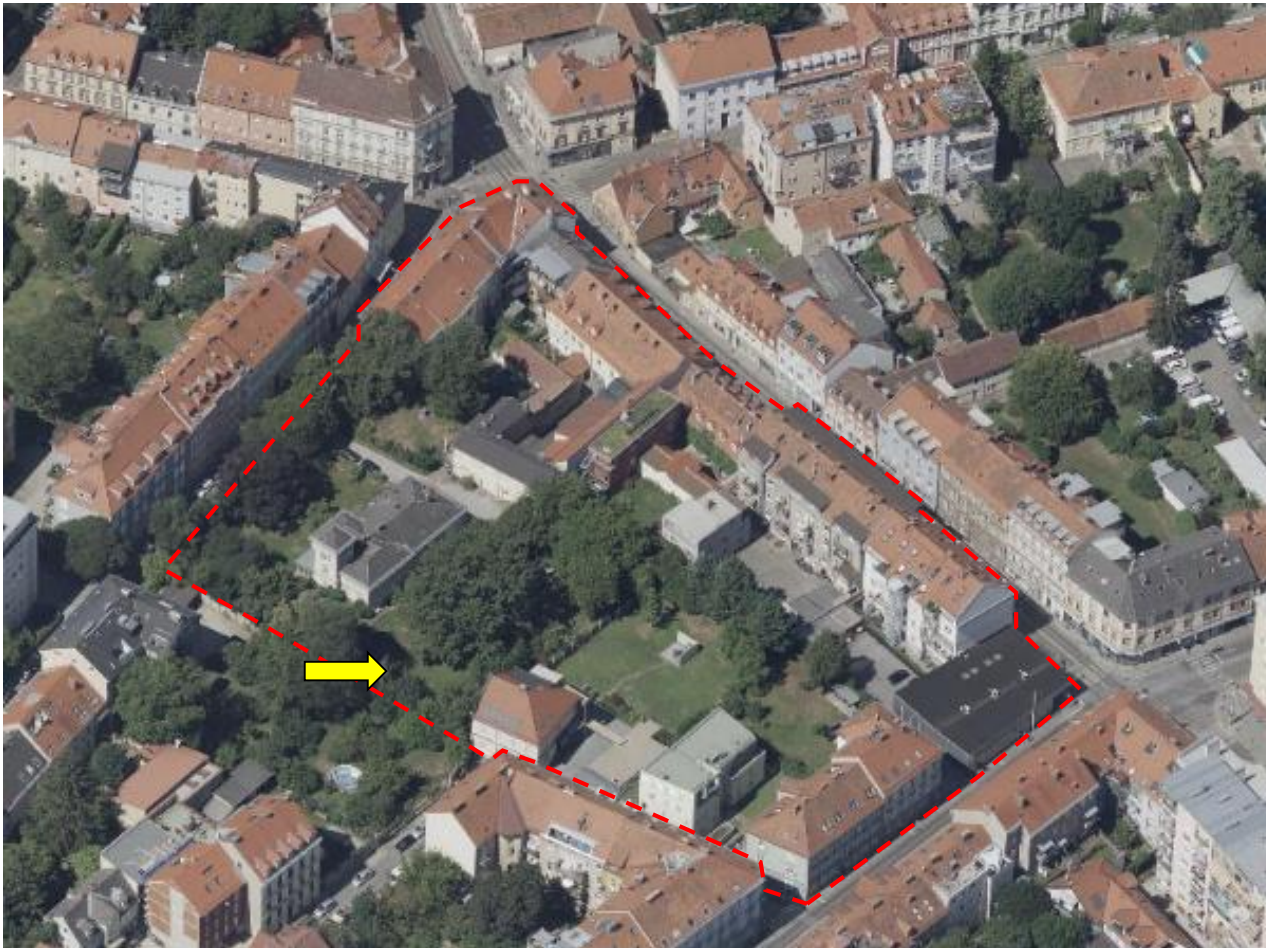
Mögliche Bebauung: max. 5 Geschosse mit Satteldach auf der Liegenschaften „Obstgasse 10 – Grundstück Nr. 413“ (gelber Pfeil), Blick in nördliche Richtung, Darstellung mit Vegetation.



Mögliche Bebauung: max. 5 Geschosse mit Satteldach auf der Liegenschaften „Obstgasse 10 – Grundstück Nr. 413“ (gelber Pfeil), Blick in nördliche Richtung, Darstellung ohne Vegetation mit Bebauung gemäß 02.18.0 Bebauungsplan „Zwerggasse – Morellenfeldgasse – Schumanngasse – Obstgasse“.



Mögliche Bebauung: max. 5 Geschosse mit Satteldach auf der Liegenschaften „Obstgasse 10 – Grundstück Nr. 413“ (gelber Pfeil), Blick in nördliche Richtung, Darstellung mit Vegetation mit Bebauung gemäß 02.18.0 Bebauungsplan „Zwerggasse – Morellenfeldgasse – Schumanngasse – Obstgasse“.



Die rot strichlierte Umrandung kennzeichnet das Bebauungsplangebiet, Blick in westliche Richtung.  
Der gelbe Pfeil markiert das Grundstück 413 KG St. Leonhard (Grundstück der Antragsteller:in).



Mögliche Bebauung: max. 5 Geschosse mit Satteldach auf der Liegenschaften „Obstgasse 10 – Grundstück Nr. 413“ (gelber Pfeil), Blick in westliche Richtung, Darstellung ohne Vegetation.





Mögliche Bebauung: max. 5 Geschosse mit Satteldach auf der Liegenschaften „Obstgasse 10 – Grundstück Nr. 413“ (gelber Pfeil), Blick in westliche Richtung, Darstellung mit Vegetation.

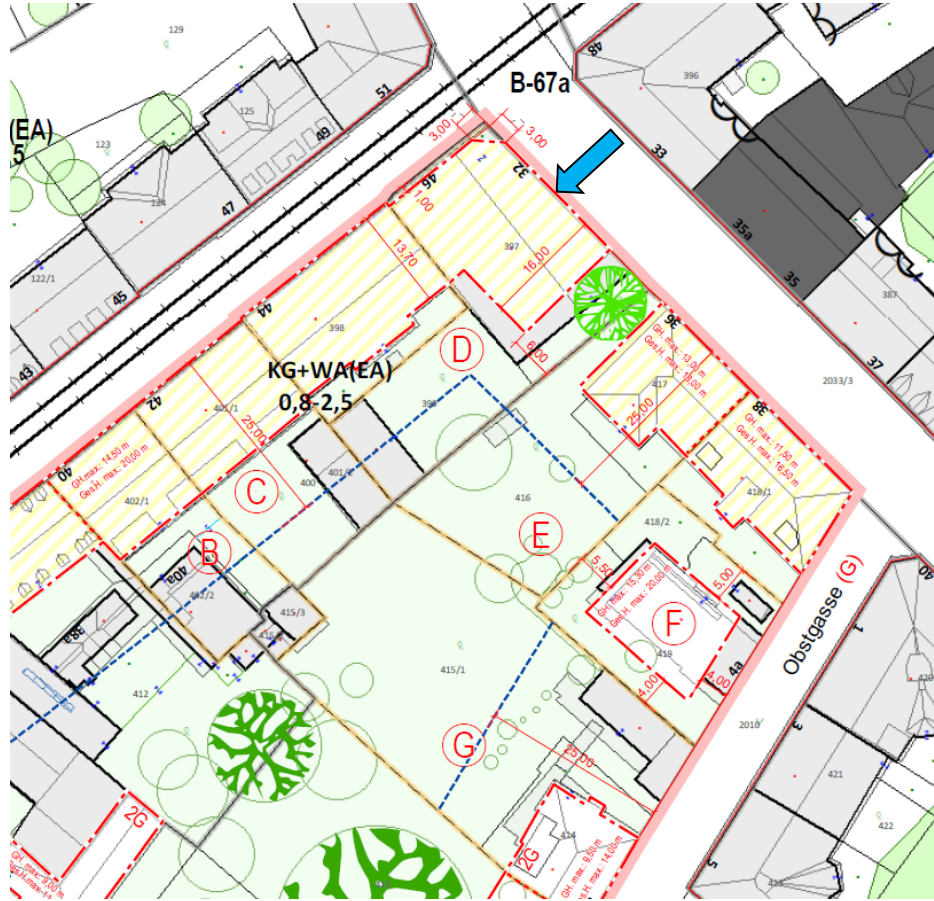


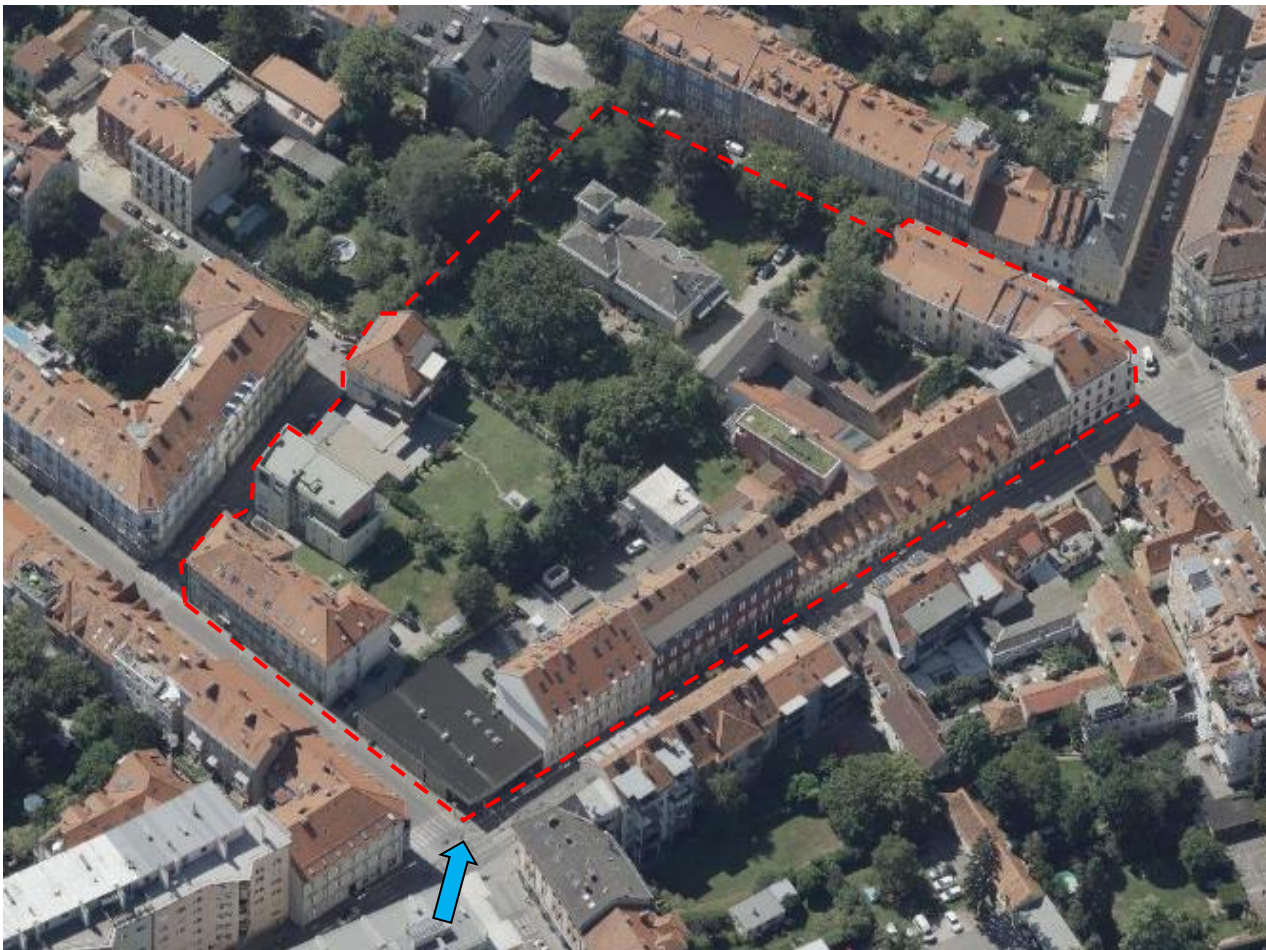
Mögliche Bebauung: max. 5 Geschosse mit Satteldach auf der Liegenschaften „Obstgasse 10 – Grundstück Nr. 413“ (gelber Pfeil), Blick in westliche Richtung, Darstellung ohne Vegetation mit Bebauung gemäß 02.18.0 Bebauungsplan „Zwerggasse – Morellenfeldgasse – Schumanngasse – Obstgasse“.



Mögliche Bebauung: max. 5 Geschosse mit Satteldach auf der Liegenschaften „Obstgasse 10 – Grundstück Nr. 413“ (gelber Pfeil), Blick in westliche Richtung, Darstellung mit Vegetation mit Bebauung gemäß 02.18.0 Bebauungsplan „Zwerggasse – Morellenfeldgasse – Schumanngasse – Obstgasse“.

### Leonhardstraße 46/Merangasse 32 (Bauplatz D)





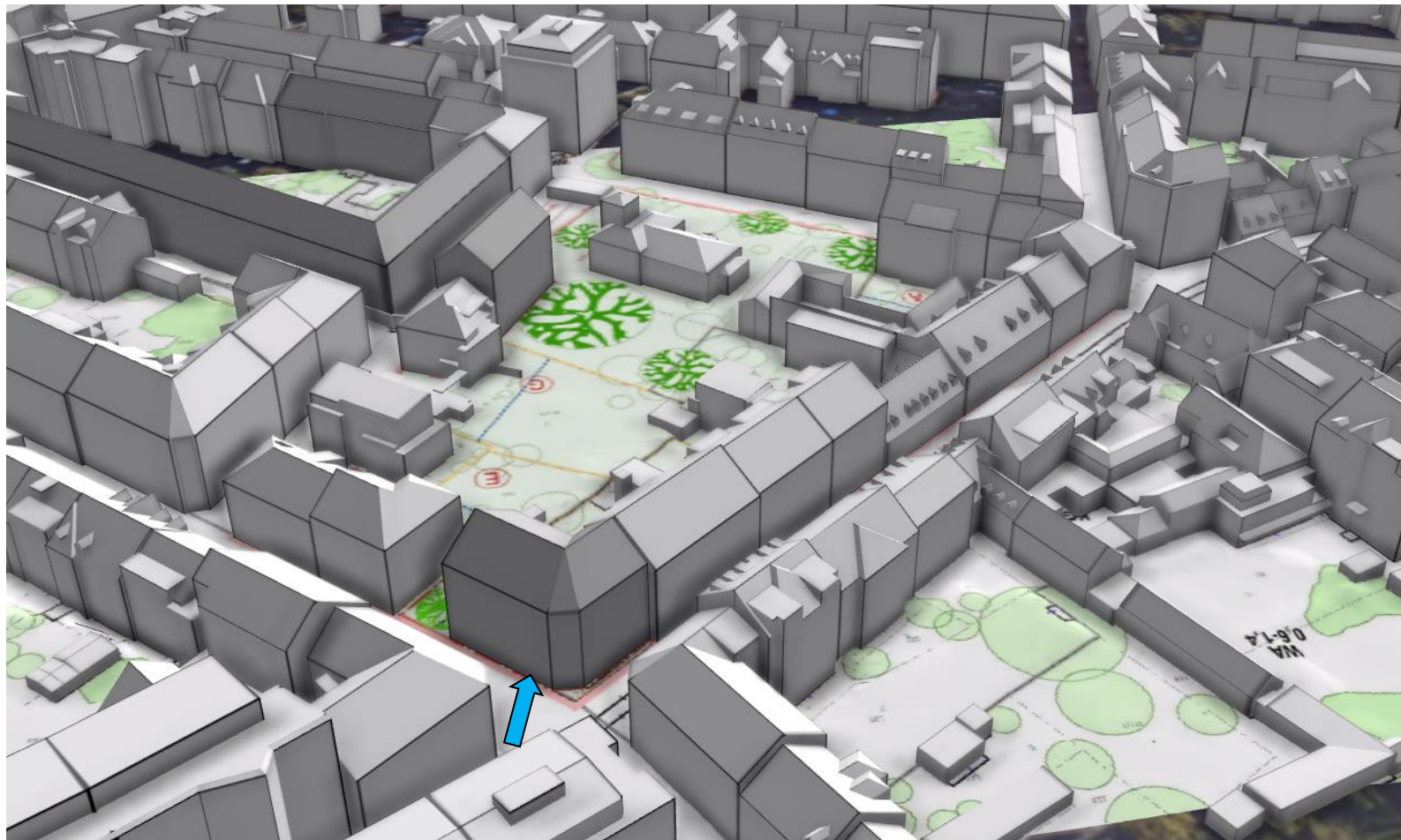
Die rot strichlierte Umrandung kennzeichnet das Bebauungsplangebiet, Blick in südliche Richtung. Der blaue Pfeil markiert das Grundstück Leonhardstraße 46/Merangasse 32.



Mögliche Bebauung: max. 4 Geschosse mit Satteldach auf der Liegenschaften „Leonhardstraße 46/Merangasse 32“ (blauer Pfeil), Blick in südliche Richtung, Darstellung ohne Vegetation.



Mögliche Bebauung: max. 4 Geschosse mit Satteldach auf der Liegenschaften „Leonhardstraße 46/Merangasse 32“ (blauer Pfeil), Blick in südliche Richtung, Darstellung mit Vegetation.



Mögliche Bebauung: max. 4 Geschosse mit Satteldach auf der Liegenschaften „Leonhardstraße 46/Merangasse 32“ (blauer Pfeil), Blick in südliche Richtung, Darstellung ohne Vegetation mit Bebauung gemäß 02.18.0 Bebauungsplan „Zwerggasse – Morellenfeldgasse – Schumannngasse – Obstgasse“.





Mögliche Bebauung: max. 4 Geschosse mit Satteldach auf der Liegenschaften „Leonhardstraße 46/Merangasse 32“ (blauer Pfeil), Blick in südliche Richtung, Darstellung mit Vegetation mit Bebauung gemäß 02.18.0 Bebauungsplan „Zwerggasse – Morellenfeldgasse – Schumanngasse – Obstgasse“.